

PM Miljöteknisk markundersökning

SÄBO Gröndal
Nynäshamns kommun



Ändringsförteckning

Ver	Datum	Ändringsbeskrivning	Granskad	Godkänd av

Sweco Sverige AB
Uppdrag
Uppdragsnummer
Kund
Upprättad av
Godkänd av
Datum
Dokumentreferens

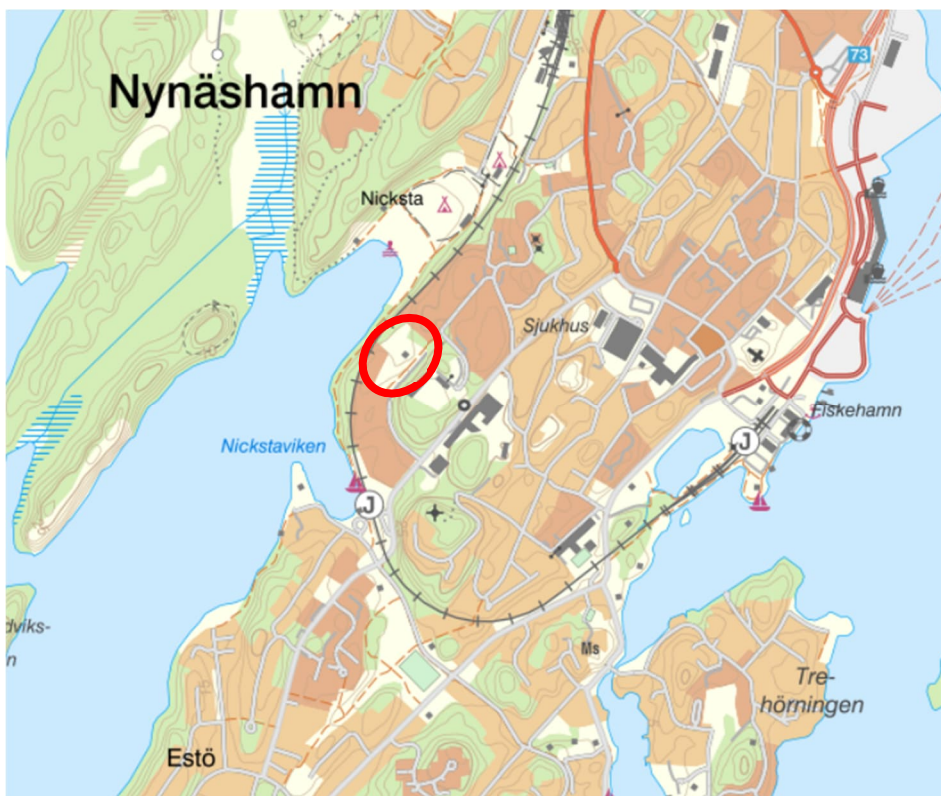
RegNo 556767-9849
SÄBO Gröndal
30069724
Nynäshamns kommun
Marc Gath
Ylva Schnürer
2024-03-27
SÄBO Gröndal_PM Miljöteknisk markundersökning_2024-03-27_Slutversion

Innehållsförteckning

1	Inledning	1
1.1	Omfattning och syfte	1
1.2	Avgränsningar	1
2	Områdesbeskrivning.....	2
2.1	Lokalisering	2
2.2	Geologi	2
2.3	Hydrogeologi och hydrologi	3
2.4	Historisk inventering.....	3
2.5	Översikt över EBH-objekt.....	4
2.6	Tidigare miljötekniska undersökningar.....	5
2.7	Potentiella föroreningar	5
3	Genomförande.....	6
3.1	Jordprovtagning	6
3.2	Asfaltsprovtagning.....	6
3.3	Avvikelser från provtagningsplan	7
3.4	Resultatsammanställning	7
3.4.1	Bedömningsgrunder – jord	7
3.4.2	Bedömningsgrunder – asfalt.....	7
3.4.3	Fältresultat	7
3.4.4	Laboratorieanalyser	8
4	Slutsats	8
5	Rekommendationer	9
	Referenser	9

1 Inledning

Sweco Sverige AB har på uppdrag av Nynäshamns kommun genomfört en översiktlig miljöteknisk markundersökning på en del av fastigheten Humlan 10, se Figur 1. Det planeras att bygga ett nytt särskilt boende för äldre (SÄBO) samt bostäder inom aktuellt undersökningsområde som del av plan för Humlan 10 med flera (diarienummer SBN/2023/1628/214).



Figur 1. Kartbild över undersökningsområdet och dess omgivning. Ungefärligt undersökningsområde inringat i rött. Källa: Lantmäteriet, 2024

Denna rapport redovisar resultat för jord- och asfaltprovtagning som har genomförts under mars 2024.

1.1 Omfattning och syfte

Syftet med undersökningen är att undersöka om jorden innehåller föroreningshalter över Naturvårdsverkets generella riktvärden för känslig markanvändning, KM (Naturvårdsverket 2009; 2022). Undersökningen syftar också att bedöma om ytligare undersökningar eller åtgärder krävs.

Provtagning av jord har utförts som riktad provtagning mot områden där markarbeten planeras.

1.2 Avgränsningar

Undersökningsområdet omfattar en del av fastighet Humlan 10 och består av mark som tidigare varit bebyggd. På aktuellt område har det funnits en skola sedan 70-talet fram till ca 2021. Nu planeras ett SÄBO och två bostäder.

2 Områdesbeskrivning

Omgivningsförhållanden redovisas i större detalj i historisk inventering (Sweco, 2024a). En sammanställning redovisas nedan.

2.1 Lokalisering

Undersökningsområdet består i dagsläget av en obebyggd tomt, se Figur 2. Området avgränsas av ett skogsparti i norra delarna och sedan av en järnväg i nordväst, av ett bostadshus i väst och sydväst samt av Fröjas väg och en parkeringsyta i sydost.

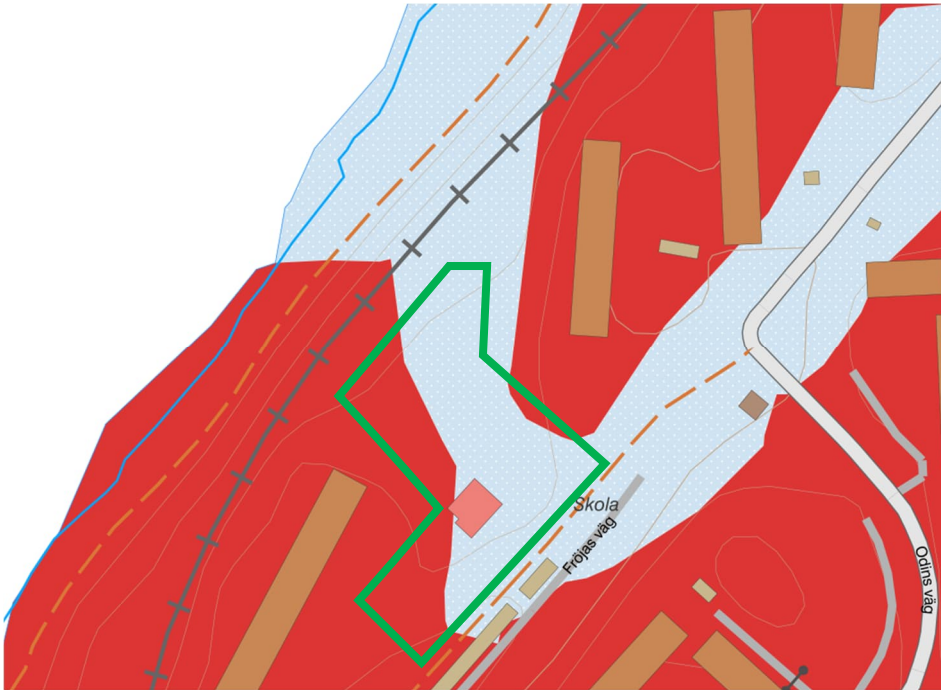
Enligt Nynäshamns kommun (Nynäshamns kommun, 2024) består undersökningsområdet i nuläget mestadels av sprängsten, grus och fyllnadsmassor med inslag av träd och buskage.



Figur 2. Översiktskarta över undersökningsområdet och dess avgränsningar, markerade i rött. Källa: Lantmäteriet, 2024

2.2 Geologi

Enligt SGU:s jordartskarta (SGU, 2024) består undersökningsområdet av sandig morän (norra och östra delar av området) och berg i dagen eller nära markytan, se Figur 3. Jorddjupet bedöms variera mellan mindre än 1 meter (där berg i dagen är markerad) och 5–10 meter (norra delen av området).



Figur 3. Jordartskarta över undersökningsområdet (markerat i grönt). Sandig morän anges med ljusblått och berg i dagen anges med rött. Källa: SGU:s kartvisare, SGU, 2024.

2.3 Hydrogeologi och hydrologi

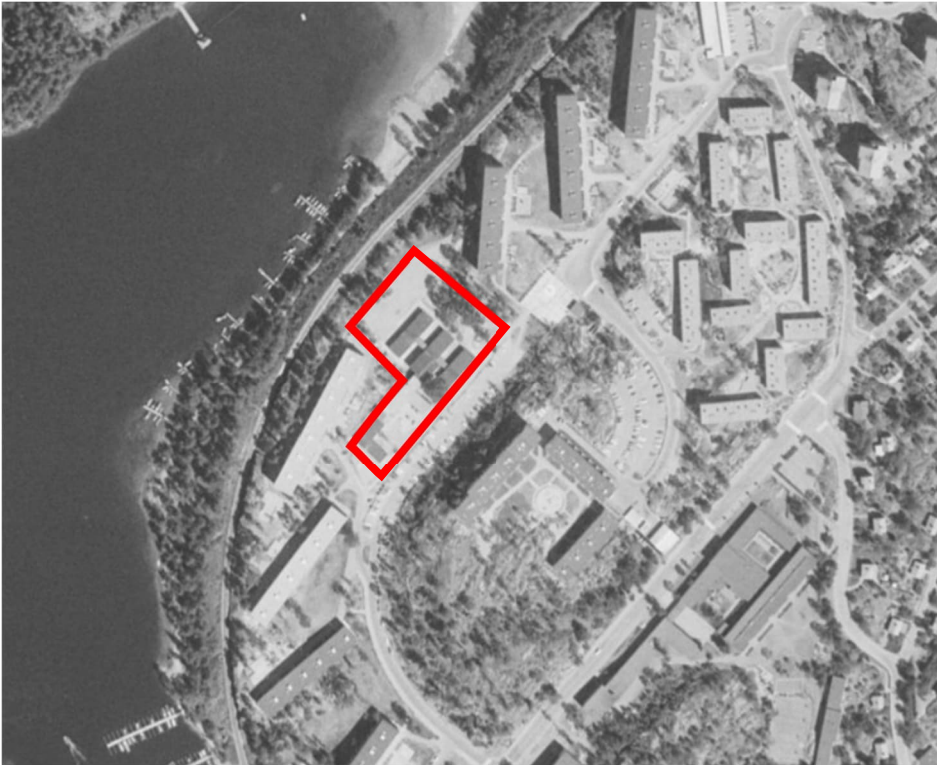
Närmaste recipient utgörs av Nickstaviken, cirka 60 meter nordväst om undersökningsområdet. Enligt Vatteninformationsystem Sverige (VISS, 2024) ligger fastigheten inom Norra Östersjöns vattendistrikt och delavrinningsområdet för Nynäsviken.

Enligt SGU:s karta över grundvattenmagasin (SGU, 2024) finns det inget grundvattenmagasin inom jordlagren. Enligt SGU:s karta över genomsläpplighet har områdets sandiga morän medelhög genomsläpplighet.

Enligt SGU:s karta över brunnar finns det flera energibrunnar (bergvärme) inom angränsade fastigheter. De närmaste brunnarna ligger ca 100 m nordöst om det aktuella undersökningsområdet. Enligt SGU finns det inga dricksvattenbrunnar inom 250 m radie från fastigheten.

2.4 Historisk inventering

Enligt Lantmäteriets historiska karttjänst och historiska flygbilder (Lantmäteriet, 2024) var fastigheten obebyggd fram till ca 1960. Mellan 1960 och 1975 uppfördes en skola på fastigheten (se Figur 4).

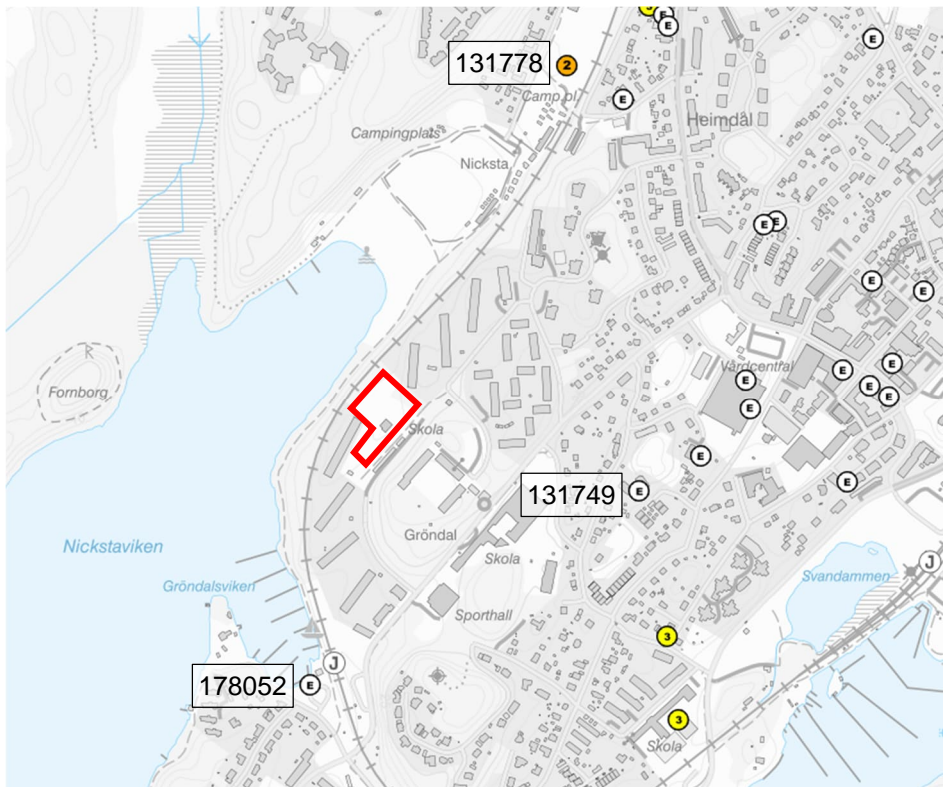


Figur 4. Historisk flygbild från ca 1975. Undersökningsområdet markerat med rött. Källa Lantmäteriet, 2024.

2.5 Översikt över EBH-objekt

Enligt Länsstyrelsens karta över förorenade områden (Länsstyrelsen, 2024) finns det inga EBH-objekt inom ett avstånd på 200 meter från undersökningsområdet. De närmaste EBH-objekt är belägna mellan ca 250 meter och 600 meter från undersökningsområdet, se Figur 5.

- Riskobjekt 131749, primär bransch: verkstadsindustri – med halogenerade lösningsmedel, sekundär bransch: elektroteknisk industri. Ligger ca 400 m sydöst om undersökningsområdet. EBH-objekt är ej riskklassat.
- Riskobjekt 131778, primär bransch: hamnar – fritidsbåtshamn, båtuppställningsplats. Ligger ca 600 m nordöst om undersökningsområdet. EBH-objekt har riskklass 2.
- Riskobjekt 178052, primär bransch: hamnar – fritidsbåtshamn, båtuppställningsplats. Ligger mellan ca 250 m och 400 m söder om undersökningsområdet. EBH-objekt är ej riskklassat.



Figur 5. Karta över aktuellt EBH-objekt i närheten till aktuellt undersökningsområde (markerat med rött). Källa: Länsstyrelsen, 2024.

2.6 Tidigare miljötekniska undersökningar

Enligt SMOH har inga miljötekniska markundersökningar utförts inom det aktuella undersökningsområdet eller i närheten, eller i anslutning till rivning av skolan 2020/ 2021.

2.7 Potentiella föroreningar

Det finns inga potentiella källor för markföroreningar från EBH-riskobjekt kring det aktuella undersökningsområdet. Från historiska kartor och flygfoto är den närmaste delen av EBH-riskobjekt 178052 minst 250 meter sydväst (vid Gröndalsviken) om det aktuella undersökningsområdet. Det bedöms att risken för markföroreningar från de två fritidsbåtshamnar (EBH-objekt 131778 och 178052) samt andra EBH-riskobjekt (kring centrala Nynäshamn) är låg på grund av avståndet mellan undersökningsområdet och EBH-objekten.

Det bedöms att den största risken till mark från föroreningar utgörs förekomst av fyllnadsmaterial från f.d. skolan samt införda fyllnadsmassor. Ämnen som förekommer främst i fyllnadsmaterial är polycykliska aromatiska kolväten (PAH) och metaller.

3 Genomförande

3.1 Jordprovtagning

Provtagning av jord utfördes 4 mars 2024 med borrhavn med monterad jordskruv. Jordproverna uttogs som samlingsprover i skikt om ca 0,5 meter alternativt i skikt med tydliga variationer i jordkaraktär. Provtagning utfördes ner till 3 meter under markytan (m umy), alternativt till berg om det påträffades mer yttligt.

Ytlig jord från skruvens flänsar rensades bort innan jordprovet uttogs och placeras i godkända provkärl som tillhandahålls av ackrediterat laboratorium.

Totalt uttogs 32 prov från åtta undersökningspunkter (24S01 – 24S08), se Bilaga 1 för undersökningspunkternas placering. Bilaga 2 för fältprotokoll för genomförd provtagning av jord.

Tolv jordprover skickades till laboratoriet för analys, se Tabell 1 för antal utförda analyser.

Undersökningen genomfördes enligt den standardnivå gällande dokumentation, provtagning, rengöring och provhantering som anges i SGF:s rapport 2:2013.

Tabell 1. Antal analyser för jordprov

Ämnen	Antal
Bensen, toluen, etylbensen och xylener (BTEX), alifatiska och aromatiska kolväten, PAH	12
Metaller, 11st, inklusive Hg	12
PCB	2
Totalt organiskt kol (TOC)	8
PFAS (11 st.)	2

3.2 Asfaltsprovtagning

Ett asfaltsprov uttogs som samlingsprov från tre punkter längs kanten av gångbanan vid fastighetens nordöstra gräns, se Bilaga 1 för undersökningspunkternas placering.

Asfaltsprovet skickades till ackrediterat laboratorium för analys avseende summa PAH 16. Se Tabell 2 för sammanställning av antal analyser. Provet förvarades mörkt och svalt innan och under transport till valt laboratorium. Se Bilaga 2 för fältprotokoll för genomförd provtagning av asfalt.

Tabell 2. Antal analyser med avseende på asfaltsprov.

Ämnen	Antal
PAH i asfalt	1

3.3 Avvikelser från provtagningsplan

Undersökningpunkter 24S04 flyttades två gånger på grund av ytligt berg ca 0,65 m umy. Tredje gången borras undersökningpunkten ner till ca 1,2 m umy.

Utöver undersökningpunkt 24S04 provtogs undersökningpunkterna 24S02, 24S05, 24S06, 24S07 och 24S08 inte ner till 3,0 m umy på grund av ytligt berg.

3.4 Resultatsammanställning

3.4.1 Bedömningsgrunder – jord

Resultaten har jämförts mot Naturvårdsverkets generella riktvärden för känslig markanvändning (KM) och mindre känslig markanvändning (MKM) (Naturvårdsverket 2009, uppdaterad 2022).

3.4.2 Bedömningsgrunder – asfalt

Vid bedömning av PAH-halter i asfalt används Vägverkets riktlinjer för hantering av tjärhaltiga beläggningar (Vägverket, 2004). Beskrivning av riktlinjerna redovisas i Tabell 3.

Tabell 3. Riktlinjer för återanvändningen av asfalt.

Halt av summa PAH16	Klassning	Kommentarer
<70 mg PAH-16/kg asfalt	Fri användning i vägkonstruktion	
70–300 mg PAH-16/kg asfalt	Kan användas i vägkonstruktion som bundet eller obundet bärlager/förstärkningslager under tätt nytt slitlager	Ej inom områden som kräver särskild hänsyn; t.ex. vattenskydds- eller Natura 2000 områden
300–1000 mg PAH-16/kg tjärasfalt upp till FA (MKM-FA)	Kan användas i vägkonstruktion som bundet eller obundet bärlager/förstärkningslager under tätt nytt slitlager på den plats där de grävdes upp	Ej inom områden som kräver särskild hänsyn; t.ex. vattenskydds- eller Natura 2000 områden. I samråd med miljöförvaltningen
>1000 mg PAH-16/kg = Farligt avfall	Ingen återanvändning.	Ska transporteras av transportör, med tillstånd för transport av farligt avfall, till anläggning med tillstånd för mottagande av detta avfall

3.4.3 Fältresultat

Fältprotokollet för jord- och asfaltprovtagning redovisas i Bilaga 2.

Jord består av stenigt grusigt sandigt fyllnadsmaterial ner till 2,0 m umy. Vid undersökningpunkter 24S001, 24S002, 24S003 och 24S005 påträffades lera alternativt torrskorpelera under fyllnadsmaterialet ner till 3,0 m umy i den nordvästra delen av undersökningsområdet (undersökningpunkt 24S01). I de södra, östra och västra delarna av undersökningsområdet påträffades tunnare lager av fyllnadsmaterial mellan 0,25 m och 1,7 m (24S05 respektive 24S08). Vid undersökningpunkterna 24S03, 24S04, 24S05, 24S07 och 24S08 påträffades lera eller torrskorpelera under fyllnadsmaterial ner till max. 2,6 m

umy. I undersökningspunkterna 24S05, 24S06 och 24S08 påträffades sandig eller lerig morän.

Berg alternativt block påträffades mellan 0,9 och 2,6 m umy, 24S02 respektive 24S07.

Blöt jord påträffades under borrning mellan ca 1,0 och 2,0 m umy vid undersökningspunkterna 24S01, 24S04 och 24S07.

3.4.4 Laboratorieanalyser

Klassade resultat från laboratorieanalyser redovisas i Bilaga 3 samt i sin helhet i Bilaga 4.

3.4.4.1 Jord

Kolväten

I ett att tolv analyserade jordprover påträffades låga halter av PAH M och PAH H. Halterna underskrider Naturvårdsverkets generella riktvärden för KM och påvisades i fyllnadsmaterial från undersökningspunkt 24S07 (1,0–1,6 m umy).

Övriga analysresultat avseende PAH samt BTEX, alifatiska och aromatiska kolväten rapporterades under laboratoriets rapporteringsgräns och under KM.

Metaller

Alla påvisade halter av metaller i jordproverna underskrider Naturvårdsverkets generella riktvärden för KM.

Övriga ämnen

I ett av två analyserade jordprover, 24S01 (1,0–1,5 m umy), påträffades summa PCB7 i en halt av 0,014 mg/kg TS, över Naturvårdsverkets generella riktvärde för KM, 0,008 mg/kg TS. I det andra provet rapporterades summa PCB7 under laboratoriets rapporteringsgräns och under KM.

Summa PFAS11 och PFOS, har rapporterats i låga halter i två av två analyserade jordprover. Halterna underskrider riktvärdet för KM.

TOC

Halten TOC varierade mellan 0,29–1,8% analyserade jordproverna.

3.4.4.2 Asfalt

Enligt analysresultaten för asfaltsproverna så består asfalten inte av tjärasfalt och kan återanvändas enligt Vägverkets riktlinjer för hantering av tjärhaltiga beläggningar (Vägverket, 2004).

4 Slutsats

En miljöteknisk markundersökning har genomförts för att bedöma om fastigheten kan nyttjas på det sätt som planeras samt att undersöka om jorden innehåller föroreningshalter över Naturvårdsverkets generella riktvärden för känslig markanvändning, KM (Naturvårdsverket 2009; 2022).

Resultat från genomförd miljöteknisk markundersökning visar på att geologin på platsen huvudsakligen består av stenigt grusigt sandigt fyllnadsmaterial ovanpå naturligt material. Berg påträffades ytligt (0,9–1,2 m umy) i tre undersökningspunkter och på ett större djup i fem undersökningspunkter (1,8–2,8 m umy).

Av totalt 12 analyserade jordprov påträffades endast en halt över undersökningsområdets planerade markklassificering KM i ett prov, 24S01 (1,0–1,5 m umy). Denna halt omfattar summa PCB7, vilken har analyserats i två av tolv prover.

Övriga analyserade parametrar överskrider inte riktvärdena för KM.

Analyser av asfaltsprover har klassificerats som fria från stenkoltjära och asfalten bedöms kunna återanvändas som både slitlager och bärlager vid eventuell exploatering.

Det bedöms att föroreningssituationen inte kommer att hindra planering för fastighetens planerade markanvändning (SÄBO och bostäder) men endast två prover har analyserats med avseende på PCB:er varav ett prov har rapporterat halt över Naturvårdsverkets riktvärde för KM. Ytterligare provtagning med avseende på summa PCB7 behövs för att bedöma hur föroreningar ska åtgärdas. Provtagningen ska ske innan byggskedet då kan resultaten användas i planering för hantering av massorna. Massorna med förhöjda föroreningshalter kan schaktas bort samtidigt som konstruktionsschakt.

5 Rekommendationer

Påträffandet av markföroreningar medför upplysningsplikt för fastighetsägaren till tillsynsmyndigheten (Södertörns miljö- och hälsoskyddsförbund) enligt Miljöbalken 10 kap 11 §.

Innan efterbehandling, eller schaktning, av förorenade massor påbörjas skall fastighetsägaren i god tid (generellt minst 6 veckor innan) anmäla detta till tillsynsmyndigheten enligt förordningen (1998:899) om miljöfarlig verksamhet och hälsoskydd 28§.

Inför schaktarbeten rekommenderas det att en förtätad provtagning utförs där schakt planeras främst kring undersökningspunkt 24S01 där förhöjda halter av PCB:er påträffades. Detta i syfte att klassificera jordmassorna så att det kan hanteras korrekt utifrån aktuell föroreningsnivå.

Referenser

Lantmäteriet, 2024: Min Karta och Historiska Kartor karttjänster: <https://minkarta.lantmateriet.se/> och <https://historiskakartor.lantmateriet.se/> (hämtad 2024-01-31, 2024-02-01 och 2024-03-18)

Länsstyrelsen, 2024: EBH-databas: <https://ext-geoportal.lansstyrelsen.se/standard/?appid=ed0d3fde3cc9479f9688c2b2969fd38c> (hämtad 2024-02-01 och 2024-03-18)

Naturvårdsverket, 2009: Riktvärden för förorenad mark: Modellbeskrivning och vägledning. Rapport 5976. September 2009. Naturvårdsverket, Stockholm.

Naturvårdsverket, 2022: Uppdaterade riktvärden för förorenad mark: <https://www.naturvardsverket.se/globalassets/vagledning/fororenade->

[omraden/riktvarden/naturvardsverkets-generella-riktvarden-fororenad-mark-2022.pdf](#) (hämtad 2024-03-18).

SGF, 2013. Fälthandbok, rapport 2:2013.

SGU, 2024: Jordart och jorddjup karttjänster: <https://apps.sgu.se/kartvisare/> (hämtad 2024-01-31, 2024-02-01 och 2024-03-18)

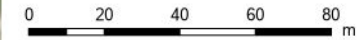
Vägverket, 2004: Hantering av tjärhaltiga beläggningar, Vägverket publikation 2004:90.

Bilaga 1





Situationsplan

Bilaga 1 Situationsplan

Skala (A4): 1:2 000



TECKENFÖRKLARING

-  Planerat SÄBO
-  Planerade bostädshus
-  Provpunkter jord
-  Asfaltprov (samlingsprov)

Uppdrag: SÄBO Grändal
Uppdragsnummer: 30069724
Dokument: PM Miljöteknisk
markundersökning, SÄBO Grändal

Version: 1
Datum: 2024-03-18
Copyright © Lantmäteriet

Uppdragsnummer: 30069724
Uppdragsledare: Marc Gath
Editor: Lisa Duvekot

Bilaga 2

Fältprotokoll

Fältanteckningar jordprovtagning

Uppdrag SÄBO Gröndal		Uppdragsledare Marc Gath		Provtagningsdatum 2024-03-04		
Uppdragsnummer 30066249		Upprättad av Lisa Duvekot		Provtagningsmetod Skruvprovtagning med borrhandsvagn		
Datum 2024-03-05		Provtagare Lisa Duvekot		Provkärl för samtliga prov Diffusionstät påse		
Provpunkt	Djup (m)	Provbeteckning	Jordart	Anmärkning	Fyllning/Naturligt	Labanalys
24S01	0,0-0,6	24S01_0,0-0,6	stgrSa	Ganska blött, möjligtvis från snösmältning?	Fyllning	
	0,6-1,0	24S01_0,6-1,0	grsaSi	Gråbrun varvig silt med grus och sand inblandat.	Fyllning	
	1,0-1,5	24S01_1,0-1,5	grsaLe	Gråbrun med svart, kolrester?	Fyllning	PSLBB, PLW6N
	1,5-2,0	24S01_1,5-2,0	saLe	Svarta delar. Trärester vid 1,6 m.	Fyllning	
	2,0-2,5	24S01_2,0-2,5	grsaLe	Väldigt blött. Tegelrester vid 2,3 m.	Fyllning	
	2,5-3,0	24S01_2,5-3,0	grsaLe	Väldigt blött. Plast-/tejporester vid 2,8 m.	Fyllning	PSL51, PSL19
24S02	0,0-0,5	24S02_0,0-0,5	stgrSa	Gråbrun	Fyllning	
	0,5-0,9	24S02_0,5-0,9	stgrSa	Rötter och trärester. Svart saSi inblandat.	Fyllning	PSL51, PSL19
				Stopp vid 0,9 m.u.my. Antagligen berg då precis bredvid punkten finns synlig berggrund.		
24S03	0,0-0,5	24S03_0,0-0,5	stgrSa	Stenig, grusig sand	Fyllning	
	0,5-1,0	24S03_0,5-1,0	stgrSa	Stenig, grusig sand	Fyllning	PSL51, PSL19
	1,0-1,25	24S03_1,0-1,25	grsaLe	Grusig, sandig lera	Fyllning	
	1,25-1,5	24S03_1,25-1,5	Le	Något gyttjig lera	Naturligt	
	1,5-2,0	24S03_1,5-2,0	Le	Varvig hård lera	Naturligt	
				Bedömd naturlig jordart så ingen djupare borrhning.		
24S04	0,0-0,6	24S04_0,0-0,6	stgrSa	Stenig, grusig sand	Fyllning	PSL51, PSL19
	0,6-1,0	24S04_0,6-1,0	siLet	Varvig siltig torrskorpelera	Naturligt	
	1,0-1,2	24S04_1,0-1,2	sasiLet	Varvig sandig siltig torrskorpelera. Blött.	Naturligt	PSL51
				Flyttad punkt då originala punkten fick stopp vid 0,65 m i två försök. På den nya punkten fick det stopp vid 1,2 m.		
24S05	0,0-0,25	24S05_0,0-0,25	stgrSa	Stenig, grusig sand	Fyllning	PSL51, PSL19
	0,25-0,5	24S05_0,25-0,5	Let	Torrskorpelera	Naturligt	
	0,5-1,0	24S05_0,5-1,0	saMn	Sandig morän	Naturligt	
				Stopp vid 1,0 m. Antas vara berg.		
24S06	0,0-0,5	24S06_0,0-0,5	stgrSa	Stenig, grusig sand	Fyllning	
	0,5-1,0	24S06_0,5-1,0	stgrSa	Stenig, grusig sand. Från 0,8 m lite lera inblandat.	Fyllning	PSLBB, PLW6N, PSL19
	1,0-1,5	24S06_1,0-1,5	stgrLe	Stenig, grusig lera. Morän?	Naturligt?	
	1,5-1,8	24S06_1,5-1,8	stgrLe	Stenig, grusig lera. Morän?	Naturligt?	PSL51
				Stopp vid 1,8 m. Verkar berg så kan ha varit morän ovanför.		
24S07	0,0-0,5	24S07_0,0-0,5	stgrSa	Stenig, grusig sand	Fyllning	
	0,5-1,0	24S07_0,5-1,0	stgrSa	Stenig, grusig sand	Fyllning	
	1,0-1,6	24S07_1,0-1,6	stgrSa	Blöt stenig, grusig sand	Fyllning?	PSL51, PSL19
	1,6-2,0	24S07_1,6-2,0	Le	Varvig siltig lera	Naturligt	
	2,0-2,6	24S07_2,0-2,6	Le + Mn	2,6 m.	Naturligt	
				Stopp vid 2,6 m. Antas vara berg.		
24S08	0,0-0,5	24S08_0,0-0,5	Sa + legrSa	Brun sand mellan 0,0-0,2 m och brun lerig, grusig sand mellan 0,2-0,5 m.	Fyllning	PSL51
	0,5-1,0	24S08_0,5-1,0	legrSa	Lerig, grusig sand	Fyllning	
	1,0-1,7	24S08_1,0-1,7	legrSa	Lerig, grusig sand	Fyllning	PSL51, PSL19
	1,7-2,0	24S08_1,7-2,0	Le + Mn	Lera mellan 1,7-1,8 m och morän mellan 1,8-2,0 m.	Naturligt	
				Berg vid 2,0 m.		
24S_asfalt				Prov taget som samlingsprov från 3 platser vid kanten av asfalten. Asfalten bestod av ett lager och var ca 3 cm tjock.		PAH16

Bilaga 3

Resultatsammanställning, jord och asfalt

Resultat för analyserade jordprover jämfört mot Naturvårdsverkets generella riktvärden för känslig mark (KM) och mindre känslig mark (MKM) (NV, 5976). Samtliga halter i mg/kgTS.

<KM

KM-MKM	KM	10	200	50	0,8	15	80	80	0,25	40	100	250	0,012	10	10	10
>MKM	MKM	25	300	400	12	35	200	150	2,5	120	200	500	0,04	40	50	50

Klass	Provpunkt	Djup	Jordart	TOC	Arsenik	Barium	Bly	Kadmium	Kobolt	Koppar	Krom	Kvicksilver	Nickel	Vanadin	Zink	Bensen	Toluen	Etylbensen	Xylener
KM-MKM	24S01_1,0-1,5	1,0-1,5	F/ grsaLe	-	3,9	130	31	<0,20	13	48	48	0,059	29	58	100	<0,0035	<0,10	<0,10	<0,10
<KM	24S01_2,5-3,0	2,5-3,0	F/ grsaLe	1,5	2,3	74	21	0,3	6,6	36	25	0,046	15	35	130	<0,0035	<0,10	<0,10	<0,10
<KM	24S02_0,5-0,9	0,5-0,9	F/ stgrSa	1,8	2,4	43	16	<0,20	7,4	18	27	0,022	14	32	59	<0,0035	<0,10	<0,10	<0,10
<KM	24S03_0,5-1,0	0,5-1,0	F/ stgrSa	0,29	<2,0	19	5	<0,20	5,4	14	15	<0,010	9,5	19	37	<0,0035	<0,10	<0,10	<0,10
<KM	24S04_0,0-0,6	0,0-0,6	F/ stgrSa	0,57	2,5	21	8	<0,20	4,4	15	12	<0,010	8,4	16	42	<0,0035	<0,10	<0,10	<0,10
<KM	24S04_1,0-1,2	1,0-1,2	sasiLet	-	3,8	99	11	<0,20	14	21	48	<0,013	27	61	65	<0,0035	<0,10	<0,10	<0,10
<KM	24S05_0,0-0,25	0,0-0,25	F/ stgrSa	0,51	2,2	37	6,8	<0,20	10	17	25	<0,010	14	33	58	<0,0035	<0,10	<0,10	<0,10
<KM	24S06_0,5-1,0	0,5-1,0	F/ stgrSa	0,51	2,5	59	9,2	<0,20	9,5	25	35	<0,010	22	42	54	<0,0035	<0,10	<0,10	<0,10
<KM	24S06_1,5-1,8	1,5-1,8	stgrLe	-	2,5	48	11	<0,20	8,9	32	30	<0,011	22	36	56	<0,0035	<0,10	<0,10	<0,10
<KM	24S07_1,0-1,6	1,0-1,6	F/ stgrSa	0,8	3,8	50	27	<0,20	8,1	20	29	<0,011	15	33	74	<0,0035	<0,10	<0,10	<0,10
<KM	24S08_0,0-0,5	0,0-0,5	F/ legrSa	-	2,9	40	6	<0,20	6,4	17	28	<0,010	14	34	38	<0,0035	<0,10	<0,10	<0,10
<KM	24S08_1,0-1,7	1,0-1,7	F/ legrSa	1,4	2,9	50	12	0,22	10	18	27	0,023	18	34	81	<0,0035	<0,10	<0,10	<0,10

Resultat för analyserade jordprover jämfört mot Naturvårdsverkets generella riktvärden för känslig mark (KM) och mindre känslig mark (MKM) (NV, 5976). Samtliga halter i mg/kgTS.

<KM

		<KM																
KM-MKM		KM																
>MKM		MKM																
Klass	Provpunkt	Djup	Jordart	TOC	Alifater >C5-C8	Alifater >C8-C10	Alifater >C10-C12	Alifater >C12-C16	Alifater >C16-C35	Aromater >C8-C10	Aromater >C10-C16	Aromater >C16-C35	PAH-L	PAH-M	PAH-H	PCB7	PFOS	Summa PFAS-11
KM-MKM	24S01_1,0-1,5	1,0-1,5	F/ grsaLe	-	<5,0	<3,0	<5,0	<5,0	<10	<4,0	<0,90	<0,50	<0,045	<0,075	<0,11	0,014	0,00015	0,00039
<KM	24S01_2,5-3,0	2,5-3,0	F/ grsaLe	1,5	<5,0	<3,0	<5,0	<5,0	<10	<4,0	<0,90	<0,50	<0,045	<0,075	<0,11	-	-	-
<KM	24S02_0,5-0,9	0,5-0,9	F/ stgrSa	1,8	<5,0	<3,0	<5,0	<5,0	<10	<4,0	<0,90	<0,50	<0,045	<0,075	<0,11	-	-	-
<KM	24S03_0,5-1,0	0,5-1,0	F/ stgrSa	0,29	<5,0	<3,0	<5,0	<5,0	<10	<4,0	<0,90	<0,50	<0,045	<0,075	<0,11	-	-	-
<KM	24S04_0,0-0,6	0,0-0,6	F/ stgrSa	0,57	<5,0	<3,0	<5,0	<5,0	<10	<4,0	<0,90	<0,50	<0,045	<0,075	<0,11	-	-	-
<KM	24S04_1,0-1,2	1,0-1,2	sasiLet	-	<5,0	<3,0	<5,0	<5,0	<10	<4,0	<0,90	<0,50	<0,045	<0,075	<0,11	-	-	-
<KM	24S05_0,0-0,25	0,0-0,25	F/ stgrSa	0,51	<5,0	<3,0	<5,0	<5,0	<10	<4,0	<0,90	<0,50	<0,045	<0,075	<0,11	-	-	-
<KM	24S06_0,5-1,0	0,5-1,0	F/ stgrSa	0,51	<5,0	<3,0	<5,0	<5,0	<10	<4,0	<0,90	<0,50	<0,045	<0,075	<0,11	<0,0053	0,000037	0,00026
<KM	24S06_1,5-1,8	1,5-1,8	stgrLe	-	<5,0	<3,0	<5,0	<5,0	<10	<4,0	<0,90	<0,50	<0,045	<0,075	<0,11	-	-	-
<KM	24S07_1,0-1,6	1,0-1,6	F/ stgrSa	0,8	<5,0	<3,0	<5,0	<5,0	<10	<4,0	<0,90	<0,50	<0,045	0,14	0,14	-	-	-
<KM	24S08_0,0-0,5	0,0-0,5	F/ legrSa	-	<5,0	<3,0	<5,0	<5,0	<10	<4,0	<0,90	<0,50	<0,045	<0,075	<0,11	-	-	-
<KM	24S08_1,0-1,7	1,0-1,7	F/ legrSa	1,4	<5,0	<3,0	<5,0	<5,0	<10	<4,0	<0,90	<0,50	<0,045	<0,075	<0,11	-	-	-

Resultat jämförs mot Vägverkets publikationer för hantering av tjärhaltiga beläggningar, 2004:90. Riktvärden avser PAH 16 i asfalt och avgör vidare hanteringsätt

Riktvärden och hanteringsätt för PAH i asfalt				
Hantering	Fri användning i vägkonstruktion	Kan användas i vägkonstruktion som bundet eller obundet bärlager/förstärkningslager under tätt nytt slitlager	Kan användas i vägkonstruktion som bundet eller obundet bärlager/förstärkningslager under tätt nytt slitlager på den plats där de grävdes upp	Ingen återanvändning.
Enhet	mg PAH16/kg asfalt	mg PAH16/kg asfalt	mg PAH16/kg asfalt	mg PAH16/kg asfalt
Ämne				
PAH L				
PAH M				
PAH H				
Summa totala PAH 16	< 70	70-300	300-1000	> 1000

ProVID	24S_ASFALT
Enhet	mg/kg
Datum	2024-03-04
PAH L	<0,39
PAH M	1,1
PAH H	1,2
Summa totala PAH16	2,6

Bilaga 4

Laboratorieprotokoll

Sweco Sverige AB
 Lisa Duvekot
 Box 34044
 100 26 STOCKHOLM

AR-24-SL-043610-01
EUSELI2-01261738

Kundnummer: SL1107440

 Uppdragsmärkn.
 30069724

Analysrapport

Provnummer:	177-2024-03060993	Djup (m)**	1,0-1,5
Provbeskrivning:		Provtagningsdatum**	2024-03-04
Matris:	Jord	Provtagare**	Lisa Duvekot
Provet ankom:	2024-03-06		
Utskriftsdatum:	2024-03-12		
Analyserna påbörjades:	2024-03-06		
Provmärkning:	24S01_1,0-1,5		
Provtagningsplats:	SÄBO Gröndal		

Analys	Resultat	Enhet	Mäto.	Metod/ref	
Torrsubstans	78.2	%	10%	SS-EN 12880:2000 mod.	b)
Bensen	< 0.0035	mg/kg Ts	30%	EPA 5021, Intern metod	b)
Toluen	< 0.10	mg/kg Ts	35%	EPA 5021, Intern metod	b)
Etylbensen	< 0.10	mg/kg Ts	30%	EPA 5021, Intern metod	b)
m/p/o-Xylen	< 0.10	mg/kg Ts	35%	EPA 5021, Intern metod	b)
Summa TEX	< 0.20	mg/kg Ts	30%	Beräknad från analyserad halt	b)
Alifater >C5-C8	< 5.0	mg/kg Ts	35%	SPI 2011	b)
Alifater >C8-C10	< 3.0	mg/kg Ts	35%	SPI 2011	b)
Alifater >C10-C12	< 5.0	mg/kg Ts	30%	SPI 2011	b)
Alifater >C12-C16	< 5.0	mg/kg Ts	30%	SPI 2011	b)
Summa Alifater >C5-C16	< 9.0	mg/kg Ts		Beräknad från analyserad halt	b)
Alifater >C16-C35	< 10	mg/kg Ts	30%	SPI 2011	b)
Aromater >C8-C10	< 4.0	mg/kg Ts	40%	SPI 2011	b)
Aromater >C10-C16	< 0.90	mg/kg Ts	35%	SPI 2011	b)
Metylkysener/Metylbenso(a)antracener	< 0.50	mg/kg Ts	30%	SIS: TK 535 N 012	b)
Metylpyrener/Metylfluorantener	< 0.50	mg/kg Ts	35%	SIS: TK 535 N 012	b)
Summa Aromater >C16-C35	< 0.50	mg/kg Ts	25%	SIS: TK 535 N 012	b)

Förklaringar

** Informationen har lämnats av kund. Eurofins ansvarar inte för information som tillhandahållits av kund eller i de fall denna information kan ha inverkan på analysresultatet.

Laboratoriet/laboratorierna är ackrediterade av respektive lands ackrediteringsorgan. Ej ackrediterade analyser är markerade med *

AR-003v63

Mätosäkerheten, om inget annat anges, redovisas som utvidgad mätosäkerhet med täckningsfaktor 2. Mätosäkerheten kan anges som avvikelser i % (+/-) av redovisad halt eller i absoluta tal (+/-) av redovisad halt. Angiven mätosäkerhet visas i samma enhet som resultatet om inget annat anges. Undantag relaterat till analyser utförda utanför Sverige kan förekomma. Ytterligare upplysningar samt mätosäkerhet och detektionsnivåer för mikrobiologiska analyser lämnas på begäran.

Sida 1 av 4

Denna rapport får endast återges i sin helhet, om inte utförande laboratorium i förväg skriftligen godkänt annat. Resultaten relaterar endast till det insända provet såsom de har mottagits.

Som mottagare av den här rapporten finns du i Eurofins kundregister. Vi värnar om dina personuppgifter. För att se hur, ta del av vår integritetspolicy på <https://www.eurofins.se/om-oss/integritetspolicy/>

Oljetyp < C10	Utgår			b)*
Oljetyp > C10	Utgår			b)*
Benso(a)antracen	< 0.030	mg/kg Ts	30%	SS-ISO 18287:2008, mod b)
Krysen	< 0.030	mg/kg Ts	35%	SS-ISO 18287:2008, mod b)
Benso(b,k)fluoranten	< 0.030	mg/kg Ts	40%	SS-ISO 18287:2008, mod b)
Benso(a)pyren	< 0.030	mg/kg Ts	35%	SS-ISO 18287:2008, mod b)
Indeno(1,2,3-cd)pyren	< 0.030	mg/kg Ts	35%	SS-ISO 18287:2008, mod b)
Dibenso(a,h)antracen	< 0.030	mg/kg Ts	30%	SS-ISO 18287:2008, mod b)
Naftalen	< 0.030	mg/kg Ts	30%	SS-ISO 18287:2008, mod b)
Acenaftylen	< 0.030	mg/kg Ts	50%	SS-ISO 18287:2008, mod b)
Acenaften	< 0.030	mg/kg Ts	40%	SS-ISO 18287:2008, mod b)
Fluoren	< 0.030	mg/kg Ts	35%	SS-ISO 18287:2008, mod b)
Fenantren	< 0.030	mg/kg Ts	30%	SS-ISO 18287:2008, mod b)
Antracen	< 0.030	mg/kg Ts	30%	SS-ISO 18287:2008, mod b)
Fluoranten	< 0.030	mg/kg Ts	30%	SS-ISO 18287:2008, mod b)
Pyren	< 0.030	mg/kg Ts	25%	SS-ISO 18287:2008, mod b)
Benso(g,h,i)perylen	< 0.030	mg/kg Ts	40%	SS-ISO 18287:2008, mod b)
Summa PAH med låg molekylvikt	< 0.045	mg/kg Ts		Beräknad från analyserad halt b)
Summa PAH med medelhög molekylvikt	< 0.075	mg/kg Ts		Beräknad från analyserad halt b)
Summa PAH med hög molekylvikt	< 0.11	mg/kg Ts		Beräknad från analyserad halt b)
Summa cancerogena PAH	< 0.090	mg/kg Ts		Beräknad från analyserad halt b)
Summa övriga PAH	< 0.14	mg/kg Ts		Beräknad från analyserad halt b)
Summa totala PAH16	< 0.23	mg/kg Ts		Beräknad från analyserad halt b)
PCB 28	< 0.0015	mg/kg Ts	40%	SS-EN 16167:2018+AC:2019 mod. b)
PCB 52	< 0.0015	mg/kg Ts	40%	SS-EN 16167:2018+AC:2019 mod. b)
PCB 101	0.0020	mg/kg Ts	40%	SS-EN 16167:2018+AC:2019 mod. b)
PCB 118	< 0.0015	mg/kg Ts	30%	SS-EN 16167:2018+AC:2019 mod. b)
PCB 153	0.0038	mg/kg Ts	45%	SS-EN 16167:2018+AC:2019 mod. b)

Förklaringar

** Informationen har lämnats av kund. Eurofins ansvarar inte för information som tillhandahållits av kund eller i de fall denna information kan ha inverkan på analysresultatet.

Laboratoriet/laboratorierna är ackrediterade av respektive lands ackrediteringsorgan. Ej ackrediterade analyser är markerade med *

AR-003v63

Mätosäkerheten, om inget annat anges, redovisas som utvidgad mätosäkerhet med täckningsfaktor 2. Mätosäkerheten kan anges som avvikelser i % (+/-) av redovisad halt eller i absoluta tal (+/-) av redovisad halt. Angiven mätosäkerhet visas i samma enhet som resultatet om inget annat anges. Undantag relaterat till analyser utförda utanför Sverige kan förekomma. Ytterligare upplysningar samt mätosäkerhet och detektionsnivåer för mikrobiologiska analyser lämnas på begäran.

Sida 2 av 4

Denna rapport får endast återges i sin helhet, om inte utförande laboratorium i förväg skriftligen godkänt annat. Resultaten relaterar endast till det insända provet såsom de har mottagits.

Som mottagare av den här rapporten finns du i Eurofins kundregister. Vi värnar om dina personuppgifter. För att se hur, ta del av vår integritetspolicy på <https://www.eurofins.se/om-oss/integritetspolicy/>

EUSELI2-01261738

PCB 138	0.0031	mg/kg Ts	50%	SS-EN 16167:2018+AC:2019 mod.	b)
PCB 180	0.0026	mg/kg Ts	40%	SS-EN 16167:2018+AC:2019 mod.	b)
Summa PCB7	0.014	mg/kg Ts		SS-EN 16167:2018+AC:2019 mod.	b)
Arsenik As	3.9	mg/kg Ts	25%	SS 28311:2017mod/SS-EN ISO 11885:2009	b)
Barium Ba	130	mg/kg Ts	25%	SS 28311:2017mod/SS-EN ISO 11885:2009	b)
Bly Pb	31	mg/kg Ts	25%	SS 28311:2017mod/SS-EN ISO 11885:2009	b)
Kadmium Cd	< 0.20	mg/kg Ts	25%	SS 28311:2017mod/SS-EN ISO 11885:2009	b)
Kobolt Co	13	mg/kg Ts	30%	SS 28311:2017mod/SS-EN ISO 11885:2009	b)
Koppar Cu	48	mg/kg Ts	25%	SS 28311:2017mod/SS-EN ISO 11885:2009	b)
Krom Cr	48	mg/kg Ts	25%	SS 28311:2017mod/SS-EN ISO 11885:2009	b)
Kvicksilver Hg	0.059	mg/kg Ts	35%	SS 28311:2017mod/SS-EN ISO 17852:2008mod	b)
Nickel Ni	29	mg/kg Ts	25%	SS 28311:2017mod/SS-EN ISO 11885:2009	b)
Vanadin V	58	mg/kg Ts	25%	SS 28311:2017mod/SS-EN ISO 11885:2009	b)
Zink Zn	100	mg/kg Ts	25%	SS 28311:2017mod/SS-EN ISO 11885:2009	b)
PFBA (Perfluorbutansyra)	<0.10	µg/kg Ts	± 36%	DIN 38414-14 mod. Anal. Chem.2005,77,6353 mod.	a)
PFPeA (Perfluorpentansyra)	<0.030	µg/kg Ts	± 36%	DIN 38414-14 mod. Anal. Chem.2005,77,6353 mod.	a)
PFHxA (Perfluorhexansyra)	<0.030	µg/kg Ts	± 36%	DIN 38414-14 mod. Anal. Chem.2005,77,6353 mod.	a)
PFHpA (Perfluorheptansyra)	<0.030	µg/kg Ts	± 36%	DIN 38414-14 mod. Anal. Chem.2005,77,6353 mod.	a)
PFOA (Perfluoroktansyra)	0.035	µg/kg Ts	± 36%	DIN 38414-14 mod. Anal. Chem.2005,77,6353 mod.	a)
PFNA (Perfluorononansyra)	<0.030	µg/kg Ts	± 36%	DIN 38414-14 mod. Anal. Chem.2005,77,6353 mod.	a)
PFDA (Perfluordekansyra)	<0.10	µg/kg Ts	± 36%	DIN 38414-14 mod. Anal. Chem.2005,77,6353 mod.	a)

Förklaringar

** Informationen har lämnats av kund. Eurofins ansvarar inte för information som tillhandahållits av kund eller i de fall denna information kan ha inverkan på analysresultatet.

Laboratoriet/laboratorierna är ackrediterade av respektive lands ackrediteringsorgan. Ej ackrediterade analyser är markerade med *

AR-003v63

Mätosäkerheten, om inget annat anges, redovisas som utvidgad mätosäkerhet med täckningsfaktor 2. Mätosäkerheten kan anges som avvikelser i % (+/-) av redovisad halt eller i absoluta tal (+/-) av redovisad halt. Angiven mätosäkerhet visas i samma enhet som resultatet om inget annat anges. Undantag relaterat till analyser utförda utanför Sverige kan förekomma. Ytterligare upplysningar samt mätosäkerhet och detektionsnivåer för mikrobiologiska analyser lämnas på begäran.

Sida 3 av 4

Denna rapport får endast återges i sin helhet, om inte utförande laboratorium i förväg skriftligen godkänt annat. Resultaten relaterar endast till det insända provet såsom de har mottagits.

Som mottagare av den här rapporten finns du i Eurofins kundregister. Vi värnar om dina personuppgifter. För att se hur, ta del av vår integritetspolicy på <https://www.eurofins.se/om-oss/integritetspolicy/>

PFBS (Perfluorbutansulfonsyra)	<0.030	µg/kg Ts	± 36%	DIN 38414-14 mod. Anal. Chem.2005,77,6353 mod.	a)
PFHxS (Perfluorhexansulfonsyra)	<0.030	µg/kg Ts	± 36%	DIN 38414-14 mod. Anal. Chem.2005,77,6353 mod.	a)
PFOS (Perfluoroktansulfonsyra)	0.15	µg/kg Ts	± 36%	DIN 38414-14 mod. Anal. Chem.2005,77,6353 mod.	a)
6:2 FTS (Fluortelomer sulfonat)	<0.030	µg/kg Ts	± 36%	DIN 38414-14 mod. Anal. Chem.2005,77,6353 mod.	a)
Summa PFAS 4 inkl. ½ LOQ	0.22	µg/kg Ts		DIN 38414-14 mod. Anal. Chem.2005,77,6353 mod.	a)
Summa PFAS 4 exkl. LOQ	0.19	µg/kg Ts		DIN 38414-14 mod. Anal. Chem.2005,77,6353 mod.	a)
Summa PFAS SLV 11 inkl. ½ LOQ	0.39	µg/kg Ts		DIN 38414-14 mod. Anal. Chem.2005,77,6353 mod.	a)

Utförande laboratorium/underleverantör:

- a) Eurofins Food & Feed Testing Sweden (Lidköping), SWEDEN, ISO/IEC 17025:2017 SWEDAC 1977
b) Eurofins Environment Testing Sweden AB, SWEDEN, ISO/IEC 17025:2017 SWEDAC 1125

Kopia till:

marc.gath (marc.gath@sweco.se)

Malin Bringsved, Rapportansvarig

Denna rapport är elektroniskt signerad.

Förklaringar

** Informationen har lämnats av kund. Eurofins ansvarar inte för information som tillhandahållits av kund eller i de fall denna information kan ha inverkan på analysresultatet.

Laboratoriet/laboratorierna är ackrediterade av respektive lands ackrediteringsorgan. Ej ackrediterade analyser är markerade med *

Mätosäkerheten, om inget annat anges, redovisas som utvidgad mätosäkerhet med täckningsfaktor 2. Mätosäkerheten kan anges som avvikelser i % (+/-) av redovisad halt eller i absoluta tal (+/-) av redovisad halt. Angiven mätosäkerhet visas i samma enhet som resultatet om inget annat anges. Undantag relaterat till analyser utförda utanför Sverige kan förekomma. Ytterligare upplysningar samt mätosäkerhet och detektionsnivåer för mikrobiologiska analyser lämnas på begäran.

AR-003v63

Sida 4 av 4

Denna rapport får endast återges i sin helhet, om inte utförande laboratorium i förväg skriftligen godkänt annat. Resultaten relaterar endast till det insända provet såsom de har mottagits.

Som mottagare av den här rapporten finns du i Eurofins kundregister. Vi värnar om dina personuppgifter. För att se hur, ta del av vår integritetspolicy på <https://www.eurofins.se/om-oss/integritetspolicy/>

Sweco Sverige AB
 Lisa Duvekot
 Box 34044
 100 26 STOCKHOLM

AR-24-SL-043468-01
EUSELI2-01261738

Kundnummer: SL1107440

 Uppdragsmärkn.
 30069724

Analysrapport

Provnummer:	177-2024-03060994	Djup (m)**	2,5-3,0
Provbeskrivning:		Provtagningsdatum**	2024-03-04
Matris:	Jord	Provtagare**	Lisa Duvekot
Provet ankom:	2024-03-06		
Utskriftsdatum:	2024-03-12		
Analyserna påbörjades:	2024-03-06		
Provmärkning:	24S01_2,5-3,0		
Provtagningsplats:	SÄBO Gröndal		

Analys	Resultat	Enhet	Mäto.	Metod/ref	
Torrsubstans	80.4	%	10%	SS-EN 12880:2000 mod.	a)
Glödförlust	2.7	% Ts	20%	SS-EN 12879:2000	a)
TOC beräknat	1.5	% Ts		Beräknad från analyserad halt	a)
Bensen	< 0.0035	mg/kg Ts	30%	EPA 5021, Intern metod	a)
Toluen	< 0.10	mg/kg Ts	35%	EPA 5021, Intern metod	a)
Etylbensen	< 0.10	mg/kg Ts	30%	EPA 5021, Intern metod	a)
m/p/o-Xylen	< 0.10	mg/kg Ts	35%	EPA 5021, Intern metod	a)
Summa TEX	< 0.20	mg/kg Ts	30%	Beräknad från analyserad halt	a)
Alifater >C5-C8	< 5.0	mg/kg Ts	35%	SPI 2011	a)
Alifater >C8-C10	< 3.0	mg/kg Ts	35%	SPI 2011	a)
Alifater >C10-C12	< 5.0	mg/kg Ts	30%	SPI 2011	a)
Alifater >C12-C16	< 5.0	mg/kg Ts	30%	SPI 2011	a)
Summa Alifater >C5-C16	< 9.0	mg/kg Ts		Beräknad från analyserad halt	a)
Alifater >C16-C35	< 10	mg/kg Ts	30%	SPI 2011	a)
Aromater >C8-C10	< 4.0	mg/kg Ts	40%	SPI 2011	a)
Aromater >C10-C16	< 0.90	mg/kg Ts	35%	SPI 2011	a)

Förklaringar

** Informationen har lämnats av kund. Eurofins ansvarar inte för information som tillhandahållits av kund eller i de fall denna information kan ha inverkan på analysresultatet.

Laboratoriet/laboratorierna är ackrediterade av respektive lands ackrediteringsorgan. Ej ackrediterade analyser är markerade med *

Mätosäkerheten, om inget annat anges, redovisas som utvidgad mätosäkerhet med täckningsfaktor 2. Mätosäkerheten kan anges som avvikelser i % (+/-) av redovisad halt eller i absoluta tal (+/-) av redovisad halt. Angiven mätosäkerhet visas i samma enhet som resultatet om inget annat anges. Undantag relaterat till analyser utförda utanför Sverige kan förekomma. Ytterligare upplysningar samt mätosäkerhet och detektionsnivåer för mikrobiologiska analyser lämnas på begäran.

AR-003v63

Sida 1 av 3

Denna rapport får endast återges i sin helhet, om inte utförande laboratorium i förväg skriftligen godkänt annat. Resultaten relaterar endast till det insända provet såsom de har mottagits.

Som mottagare av den här rapporten finns du i Eurofins kundregister. Vi värnar om dina personuppgifter. För att se hur, ta del av vår integritetspolicy på <https://www.eurofins.se/om-oss/integritetspolicy/>

Metylkryserer/Metylbenso(a)antracener	< 0.50	mg/kg Ts	30%	SIS: TK 535 N 012	a)
Metylpyrener/Metylfluorantener	< 0.50	mg/kg Ts	35%	SIS: TK 535 N 012	a)
Summa Aromater >C16-C35	< 0.50	mg/kg Ts	25%	SIS: TK 535 N 012	a)
Oljetyp < C10	Utgår				a)*
Oljetyp > C10	Utgår				a)*
Benso(a)antracen	< 0.030	mg/kg Ts	30%	SS-ISO 18287:2008, mod	a)
Krysen	< 0.030	mg/kg Ts	35%	SS-ISO 18287:2008, mod	a)
Benso(b,k)fluoranten	< 0.030	mg/kg Ts	40%	SS-ISO 18287:2008, mod	a)
Benso(a)pyren	< 0.030	mg/kg Ts	35%	SS-ISO 18287:2008, mod	a)
Indeno(1,2,3-cd)pyren	< 0.030	mg/kg Ts	35%	SS-ISO 18287:2008, mod	a)
Dibenso(a,h)antracen	< 0.030	mg/kg Ts	30%	SS-ISO 18287:2008, mod	a)
Naftalen	< 0.030	mg/kg Ts	30%	SS-ISO 18287:2008, mod	a)
Acenaftylen	< 0.030	mg/kg Ts	50%	SS-ISO 18287:2008, mod	a)
Acenaften	< 0.030	mg/kg Ts	40%	SS-ISO 18287:2008, mod	a)
Fluoren	< 0.030	mg/kg Ts	35%	SS-ISO 18287:2008, mod	a)
Fenantren	< 0.030	mg/kg Ts	30%	SS-ISO 18287:2008, mod	a)
Antracen	< 0.030	mg/kg Ts	30%	SS-ISO 18287:2008, mod	a)
Fluoranten	< 0.030	mg/kg Ts	30%	SS-ISO 18287:2008, mod	a)
Pyren	< 0.030	mg/kg Ts	25%	SS-ISO 18287:2008, mod	a)
Benso(g,h,i)perylen	< 0.030	mg/kg Ts	40%	SS-ISO 18287:2008, mod	a)
Summa PAH med låg molekylvikt	< 0.045	mg/kg Ts		Beräknad från analyserad halt	a)
Summa PAH med medelhög molekylvikt	< 0.075	mg/kg Ts		Beräknad från analyserad halt	a)
Summa PAH med hög molekylvikt	< 0.11	mg/kg Ts		Beräknad från analyserad halt	a)
Summa cancerogena PAH	< 0.090	mg/kg Ts		Beräknad från analyserad halt	a)
Summa övriga PAH	< 0.14	mg/kg Ts		Beräknad från analyserad halt	a)
Summa totala PAH16	< 0.23	mg/kg Ts		Beräknad från analyserad halt	a)
Arsenik As	2.3	mg/kg Ts	25%	SS 28311:2017mod/SS-EN ISO 11885:2009	a)
Barium Ba	74	mg/kg Ts	25%	SS 28311:2017mod/SS-EN ISO 11885:2009	a)
Bly Pb	21	mg/kg Ts	25%	SS 28311:2017mod/SS-EN ISO 11885:2009	a)
Kadmium Cd	0.30	mg/kg Ts	25%	SS 28311:2017mod/SS-EN ISO 11885:2009	a)

Förklaringar

** Informationen har lämnats av kund. Eurofins ansvarar inte för information som tillhandahållits av kund eller i de fall denna information kan ha inverkan på analysresultatet.

Laboratoriet/laboratorierna är ackrediterade av respektive lands ackrediteringsorgan. Ej ackrediterade analyser är markerade med *

AR-003v63

Mätosäkerheten, om inget annat anges, redovisas som utvidgad mätosäkerhet med täckningsfaktor 2. Mätosäkerheten kan anges som avvikelser i % (+/-) av redovisad halt eller i absoluta tal (+/-) av redovisad halt. Angiven mätosäkerhet visas i samma enhet som resultatet om inget annat anges. Undantag relaterat till analyser utförda utanför Sverige kan förekomma. Ytterligare upplysningar samt mätosäkerhet och detektionsnivåer för mikrobiologiska analyser lämnas på begäran.

Sida 2 av 3

Denna rapport får endast återges i sin helhet, om inte utförande laboratorium i förväg skriftligen godkänt annat. Resultaten relaterar endast till det insända provet såsom de har mottagits.

Som mottagare av den här rapporten finns du i Eurofins kundregister. Vi värnar om dina personuppgifter. För att se hur, ta del av vår integritetspolicy på <https://www.eurofins.se/om-oss/integritetspolicy/>

Kobolt Co	6.6	mg/kg Ts	30%	SS 28311:2017mod/SS-EN ISO 11885:2009	a)
Koppar Cu	36	mg/kg Ts	25%	SS 28311:2017mod/SS-EN ISO 11885:2009	a)
Krom Cr	25	mg/kg Ts	25%	SS 28311:2017mod/SS-EN ISO 11885:2009	a)
Kvicksilver Hg	0.046	mg/kg Ts	35%	SS 28311:2017mod/SS-EN ISO 17852:2008mod	a)
Nickel Ni	15	mg/kg Ts	25%	SS 28311:2017mod/SS-EN ISO 11885:2009	a)
Vanadin V	35	mg/kg Ts	25%	SS 28311:2017mod/SS-EN ISO 11885:2009	a)
Zink Zn	130	mg/kg Ts	25%	SS 28311:2017mod/SS-EN ISO 11885:2009	a)

Utförande laboratorium/underleverantör:

a) Eurofins Environment Testing Sweden AB, SWEDEN, ISO/IEC 17025:2017 SWEDAC 1125

Kopia till:

marc.gath (marc.gath@sweco.se)

Paola Rydell, Rapportansvarig

Denna rapport är elektroniskt validerad och signerad.

Förklaringar

** Informationen har lämnats av kund. Eurofins ansvarar inte för information som tillhandahållits av kund eller i de fall denna information kan ha inverkan på analysresultatet.

Laboratoriet/laboratorierna är ackrediterade av respektive lands ackrediteringsorgan. Ej ackrediterade analyser är markerade med *

Mätosäkerheten, om inget annat anges, redovisas som utvidgad mätosäkerhet med täckningsfaktor 2. Mätosäkerheten kan anges som avvikelser i % (+/-) av redovisad halt eller i absoluta tal (+/-) av redovisad halt. Angiven mätosäkerhet visas i samma enhet som resultatet om inget annat anges. Undantag relaterat till analyser utförda utanför Sverige kan förekomma. Ytterligare upplysningar samt mätosäkerhet och detektionsnivåer för mikrobiologiska analyser lämnas på begäran.

AR-003v63

Sida 3 av 3

Denna rapport får endast återges i sin helhet, om inte utförande laboratorium i förväg skriftligen godkänt annat. Resultaten relaterar endast till det insända provet såsom de har mottagits.

Som mottagare av den här rapporten finns du i Eurofins kundregister. Vi värnar om dina personuppgifter. För att se hur, ta del av vår integritetspolicy på <https://www.eurofins.se/om-oss/integritetspolicy/>

Sweco Sverige AB
 Lisa Duvekot
 Box 34044
 100 26 STOCKHOLM

AR-24-SL-043466-01
EUSELI2-01261738

Kundnummer: SL1107440

 Uppdragsmärkn.
 30069724

Analysrapport

Provnummer:	177-2024-03060995	Djup (m)**	0,5-0,9
Provbeskrivning:		Provtagningsdatum**	2024-03-04
Matris:	Jord	Provtagare**	Lisa Duvekot
Provet ankom:	2024-03-06		
Utskriftsdatum:	2024-03-12		
Analyserna påbörjades:	2024-03-06		
Provmärkning:	24S02_0,5-0,9		
Provtagningsplats:	SÄBO Gröndal		

Analys	Resultat	Enhet	Mäto.	Metod/ref	
Torrsubstans	85.8	%	10%	SS-EN 12880:2000 mod.	a)
Glödförlust	3.1	% Ts	20%	SS-EN 12879:2000	a)
TOC beräknat	1.8	% Ts		Beräknad från analyserad halt	a)
Bensen	< 0.0035	mg/kg Ts	30%	EPA 5021, Intern metod	a)
Toluen	< 0.10	mg/kg Ts	35%	EPA 5021, Intern metod	a)
Etylbensen	< 0.10	mg/kg Ts	30%	EPA 5021, Intern metod	a)
m/p/o-Xylen	< 0.10	mg/kg Ts	35%	EPA 5021, Intern metod	a)
Summa TEX	< 0.20	mg/kg Ts	30%	Beräknad från analyserad halt	a)
Alifater >C5-C8	< 5.0	mg/kg Ts	35%	SPI 2011	a)
Alifater >C8-C10	< 3.0	mg/kg Ts	35%	SPI 2011	a)
Alifater >C10-C12	< 5.0	mg/kg Ts	30%	SPI 2011	a)
Alifater >C12-C16	< 5.0	mg/kg Ts	30%	SPI 2011	a)
Summa Alifater >C5-C16	< 9.0	mg/kg Ts		Beräknad från analyserad halt	a)
Alifater >C16-C35	< 10	mg/kg Ts	30%	SPI 2011	a)
Aromater >C8-C10	< 4.0	mg/kg Ts	40%	SPI 2011	a)
Aromater >C10-C16	< 0.90	mg/kg Ts	35%	SPI 2011	a)

Förklaringar

** Informationen har lämnats av kund. Eurofins ansvarar inte för information som tillhandahållits av kund eller i de fall denna information kan ha inverkan på analysresultatet.

Laboratoriet/laboratorierna är ackrediterade av respektive lands ackrediteringsorgan. Ej ackrediterade analyser är markerade med *

Mätosäkerheten, om inget annat anges, redovisas som utvidgad mätosäkerhet med täckningsfaktor 2. Mätosäkerheten kan anges som avvikelser i % (+/-) av redovisad halt eller i absoluta tal (+/-) av redovisad halt. Angiven mätosäkerhet visas i samma enhet som resultatet om inget annat anges. Undantag relaterat till analyser utförda utanför Sverige kan förekomma. Ytterligare upplysningar samt mätosäkerhet och detektionsnivåer för mikrobiologiska analyser lämnas på begäran.

AR-003v63

Sida 1 av 3

Denna rapport får endast återges i sin helhet, om inte utförande laboratorium i förväg skriftligen godkänt annat. Resultaten relaterar endast till det insända provet såsom de har mottagits.

Som mottagare av den här rapporten finns du i Eurofins kundregister. Vi värnar om dina personuppgifter. För att se hur, ta del av vår integritetspolicy på <https://www.eurofins.se/om-oss/integritetspolicy/>

Metylkryserer/Metylbenso(a)antracener	< 0.50	mg/kg Ts	30%	SIS: TK 535 N 012	a)
Metylpyrener/Metylfluorantener	< 0.50	mg/kg Ts	35%	SIS: TK 535 N 012	a)
Summa Aromater >C16-C35	< 0.50	mg/kg Ts	25%	SIS: TK 535 N 012	a)
Oljetyp < C10	Utgår				a)*
Oljetyp > C10	Utgår				a)*
Benso(a)antracen	< 0.030	mg/kg Ts	30%	SS-ISO 18287:2008, mod	a)
Krysen	< 0.030	mg/kg Ts	35%	SS-ISO 18287:2008, mod	a)
Benso(b,k)fluoranten	< 0.030	mg/kg Ts	40%	SS-ISO 18287:2008, mod	a)
Benso(a)pyren	< 0.030	mg/kg Ts	35%	SS-ISO 18287:2008, mod	a)
Indeno(1,2,3-cd)pyren	< 0.030	mg/kg Ts	35%	SS-ISO 18287:2008, mod	a)
Dibenso(a,h)antracen	< 0.030	mg/kg Ts	30%	SS-ISO 18287:2008, mod	a)
Naftalen	< 0.030	mg/kg Ts	30%	SS-ISO 18287:2008, mod	a)
Acenaftylen	< 0.030	mg/kg Ts	50%	SS-ISO 18287:2008, mod	a)
Acenaften	< 0.030	mg/kg Ts	40%	SS-ISO 18287:2008, mod	a)
Fluoren	< 0.030	mg/kg Ts	35%	SS-ISO 18287:2008, mod	a)
Fenantren	< 0.030	mg/kg Ts	30%	SS-ISO 18287:2008, mod	a)
Antracen	< 0.030	mg/kg Ts	30%	SS-ISO 18287:2008, mod	a)
Fluoranten	< 0.030	mg/kg Ts	30%	SS-ISO 18287:2008, mod	a)
Pyren	< 0.030	mg/kg Ts	25%	SS-ISO 18287:2008, mod	a)
Benso(g,h,i)perylene	< 0.030	mg/kg Ts	40%	SS-ISO 18287:2008, mod	a)
Summa PAH med låg molekylvikt	< 0.045	mg/kg Ts		Beräknad från analyserad halt	a)
Summa PAH med medelhög molekylvikt	< 0.075	mg/kg Ts		Beräknad från analyserad halt	a)
Summa PAH med hög molekylvikt	< 0.11	mg/kg Ts		Beräknad från analyserad halt	a)
Summa cancerogena PAH	< 0.090	mg/kg Ts		Beräknad från analyserad halt	a)
Summa övriga PAH	< 0.14	mg/kg Ts		Beräknad från analyserad halt	a)
Summa totala PAH16	< 0.23	mg/kg Ts		Beräknad från analyserad halt	a)
Arsenik As	2.4	mg/kg Ts	25%	SS 28311:2017mod/SS-EN ISO 11885:2009	a)
Barium Ba	43	mg/kg Ts	25%	SS 28311:2017mod/SS-EN ISO 11885:2009	a)
Bly Pb	16	mg/kg Ts	25%	SS 28311:2017mod/SS-EN ISO 11885:2009	a)
Kadmium Cd	< 0.20	mg/kg Ts	25%	SS 28311:2017mod/SS-EN ISO 11885:2009	a)

Förklaringar

** Informationen har lämnats av kund. Eurofins ansvarar inte för information som tillhandahållits av kund eller i de fall denna information kan ha inverkan på analysresultatet.

Laboratoriet/laboratorierna är ackrediterade av respektive lands ackrediteringsorgan. Ej ackrediterade analyser är markerade med *

AR-003v63

Mätosäkerheten, om inget annat anges, redovisas som utvidgad mätosäkerhet med täckningsfaktor 2. Mätosäkerheten kan anges som avvikelser i % (+/-) av redovisad halt eller i absoluta tal (+/-) av redovisad halt. Angiven mätosäkerhet visas i samma enhet som resultatet om inget annat anges. Undantag relaterat till analyser utförda utanför Sverige kan förekomma. Ytterligare upplysningar samt mätosäkerhet och detektionsnivåer för mikrobiologiska analyser lämnas på begäran.

Sida 2 av 3

Denna rapport får endast återges i sin helhet, om inte utförande laboratorium i förväg skriftligen godkänt annat. Resultaten relaterar endast till det insända provet såsom de har mottagits.

Som mottagare av den här rapporten finns du i Eurofins kundregister. Vi värnar om dina personuppgifter. För att se hur, ta del av vår integritetspolicy på <https://www.eurofins.se/om-oss/integritetspolicy/>

Kobolt Co	7.4	mg/kg Ts	30%	SS 28311:2017mod/SS-EN ISO 11885:2009	a)
Koppar Cu	18	mg/kg Ts	25%	SS 28311:2017mod/SS-EN ISO 11885:2009	a)
Krom Cr	27	mg/kg Ts	25%	SS 28311:2017mod/SS-EN ISO 11885:2009	a)
Kvicksilver Hg	0.022	mg/kg Ts	35%	SS 28311:2017mod/SS-EN ISO 17852:2008mod	a)
Nickel Ni	14	mg/kg Ts	25%	SS 28311:2017mod/SS-EN ISO 11885:2009	a)
Vanadin V	32	mg/kg Ts	25%	SS 28311:2017mod/SS-EN ISO 11885:2009	a)
Zink Zn	59	mg/kg Ts	25%	SS 28311:2017mod/SS-EN ISO 11885:2009	a)

Utförande laboratorium/underleverantör:

a) Eurofins Environment Testing Sweden AB, SWEDEN, ISO/IEC 17025:2017 SWEDAC 1125

Kopia till:

marc.gath (marc.gath@sweco.se)

Paola Rydell, Rapportansvarig

Denna rapport är elektroniskt validerad och signerad.

Förklaringar

** Informationen har lämnats av kund. Eurofins ansvarar inte för information som tillhandahållits av kund eller i de fall denna information kan ha inverkan på analysresultatet.

Laboratoriet/laboratorierna är ackrediterade av respektive lands ackrediteringsorgan. Ej ackrediterade analyser är markerade med *

Mätosäkerheten, om inget annat anges, redovisas som utvidgad mätosäkerhet med täckningsfaktor 2. Mätosäkerheten kan anges som avvikelser i % (+/-) av redovisad halt eller i absoluta tal (+/-) av redovisad halt. Angiven mätosäkerhet visas i samma enhet som resultatet om inget annat anges. Undantag relaterat till analyser utförda utanför Sverige kan förekomma. Ytterligare upplysningar samt mätosäkerhet och detektionsnivåer för mikrobiologiska analyser lämnas på begäran.

AR-003v63

Sida 3 av 3

Denna rapport får endast återges i sin helhet, om inte utförande laboratorium i förväg skriftligen godkänt annat. Resultaten relaterar endast till det insända provet såsom de har mottagits.

Som mottagare av den här rapporten finns du i Eurofins kundregister. Vi värnar om dina personuppgifter. För att se hur, ta del av vår integritetspolicy på <https://www.eurofins.se/om-oss/integritetspolicy/>

Sweco Sverige AB
 Lisa Duvekot
 Box 34044
 100 26 STOCKHOLM

AR-24-SL-043467-01
EUSELI2-01261738

Kundnummer: SL1107440

 Uppdragsmärkn.
 30069724

Analysrapport

Provnummer:	177-2024-03060996	Djup (m)**	0,5-1,0
Provbeskrivning:		Provtagningsdatum**	2024-03-04
Matris:	Jord	Provtagare**	Lisa Duvekot
Provet ankom:	2024-03-06		
Utskriftsdatum:	2024-03-12		
Analyserna påbörjades:	2024-03-06		
Provmärkning:	24S03_0,5-1,0		
Provtagningsplats:	SÄBO Gröndal		

Analys	Resultat	Enhet	Mäto.	Metod/ref	
Torrsubstans	94.5	%	10%	SS-EN 12880:2000 mod.	a)
Glödförlust	0.5	% Ts	20%	SS-EN 12879:2000	a)
TOC beräknat	0.29	% Ts		Beräknad från analyserad halt	a)
Bensen	< 0.0035	mg/kg Ts	30%	EPA 5021, Intern metod	a)
Toluen	< 0.10	mg/kg Ts	35%	EPA 5021, Intern metod	a)
Etylbensen	< 0.10	mg/kg Ts	30%	EPA 5021, Intern metod	a)
m/p/o-Xylen	< 0.10	mg/kg Ts	35%	EPA 5021, Intern metod	a)
Summa TEX	< 0.20	mg/kg Ts	30%	Beräknad från analyserad halt	a)
Alifater >C5-C8	< 5.0	mg/kg Ts	35%	SPI 2011	a)
Alifater >C8-C10	< 3.0	mg/kg Ts	35%	SPI 2011	a)
Alifater >C10-C12	< 5.0	mg/kg Ts	30%	SPI 2011	a)
Alifater >C12-C16	< 5.0	mg/kg Ts	30%	SPI 2011	a)
Summa Alifater >C5-C16	< 9.0	mg/kg Ts		Beräknad från analyserad halt	a)
Alifater >C16-C35	< 10	mg/kg Ts	30%	SPI 2011	a)
Aromater >C8-C10	< 4.0	mg/kg Ts	40%	SPI 2011	a)
Aromater >C10-C16	< 0.90	mg/kg Ts	35%	SPI 2011	a)

Förklaringar

** Informationen har lämnats av kund. Eurofins ansvarar inte för information som tillhandahållits av kund eller i de fall denna information kan ha inverkan på analysresultatet.

Laboratoriet/laboratorierna är ackrediterade av respektive lands ackrediteringsorgan. Ej ackrediterade analyser är markerade med *

Mätosäkerheten, om inget annat anges, redovisas som utvidgad mätosäkerhet med täckningsfaktor 2. Mätosäkerheten kan anges som avvikelser i % (+/-) av redovisad halt eller i absoluta tal (+/-) av redovisad halt. Angiven mätosäkerhet visas i samma enhet som resultatet om inget annat anges. Undantag relaterat till analyser utförda utanför Sverige kan förekomma. Ytterligare upplysningar samt mätosäkerhet och detektionsnivåer för mikrobiologiska analyser lämnas på begäran.

AR-003v63

Sida 1 av 3

Denna rapport får endast återges i sin helhet, om inte utförande laboratorium i förväg skriftligen godkänt annat. Resultaten relaterar endast till det insända provet såsom de har mottagits.

Som mottagare av den här rapporten finns du i Eurofins kundregister. Vi värnar om dina personuppgifter. För att se hur, ta del av vår integritetspolicy på <https://www.eurofins.se/om-oss/integritetspolicy/>

Metylkrysenner/Metylbenso(a)antracener	< 0.50	mg/kg Ts	30%	SIS: TK 535 N 012	a)
Metylpyrener/Metylfluorantener	< 0.50	mg/kg Ts	35%	SIS: TK 535 N 012	a)
Summa Aromater >C16-C35	< 0.50	mg/kg Ts	25%	SIS: TK 535 N 012	a)
Oljetyp < C10	Utgår				a)*
Oljetyp > C10	Utgår				a)*
Benso(a)antracen	< 0.030	mg/kg Ts	30%	SS-ISO 18287:2008, mod	a)
Krysen	< 0.030	mg/kg Ts	35%	SS-ISO 18287:2008, mod	a)
Benso(b,k)fluoranten	< 0.030	mg/kg Ts	40%	SS-ISO 18287:2008, mod	a)
Benso(a)pyren	< 0.030	mg/kg Ts	35%	SS-ISO 18287:2008, mod	a)
Indeno(1,2,3-cd)pyren	< 0.030	mg/kg Ts	35%	SS-ISO 18287:2008, mod	a)
Dibenso(a,h)antracen	< 0.030	mg/kg Ts	30%	SS-ISO 18287:2008, mod	a)
Naftalen	< 0.030	mg/kg Ts	30%	SS-ISO 18287:2008, mod	a)
Acenaftylen	< 0.030	mg/kg Ts	50%	SS-ISO 18287:2008, mod	a)
Acenaften	< 0.030	mg/kg Ts	40%	SS-ISO 18287:2008, mod	a)
Fluoren	< 0.030	mg/kg Ts	35%	SS-ISO 18287:2008, mod	a)
Fenantren	< 0.030	mg/kg Ts	30%	SS-ISO 18287:2008, mod	a)
Antracen	< 0.030	mg/kg Ts	30%	SS-ISO 18287:2008, mod	a)
Fluoranten	< 0.030	mg/kg Ts	30%	SS-ISO 18287:2008, mod	a)
Pyren	< 0.030	mg/kg Ts	25%	SS-ISO 18287:2008, mod	a)
Benso(g,h,i)perylene	< 0.030	mg/kg Ts	40%	SS-ISO 18287:2008, mod	a)
Summa PAH med låg molekylvikt	< 0.045	mg/kg Ts		Beräknad från analyserad halt	a)
Summa PAH med medelhög molekylvikt	< 0.075	mg/kg Ts		Beräknad från analyserad halt	a)
Summa PAH med hög molekylvikt	< 0.11	mg/kg Ts		Beräknad från analyserad halt	a)
Summa cancerogena PAH	< 0.090	mg/kg Ts		Beräknad från analyserad halt	a)
Summa övriga PAH	< 0.14	mg/kg Ts		Beräknad från analyserad halt	a)
Summa totala PAH16	< 0.23	mg/kg Ts		Beräknad från analyserad halt	a)
Arsenik As	< 2.0	mg/kg Ts	25%	SS 28311:2017mod/SS-EN ISO 11885:2009	a)
Barium Ba	19	mg/kg Ts	25%	SS 28311:2017mod/SS-EN ISO 11885:2009	a)
Bly Pb	5.0	mg/kg Ts	25%	SS 28311:2017mod/SS-EN ISO 11885:2009	a)
Kadmium Cd	< 0.20	mg/kg Ts	25%	SS 28311:2017mod/SS-EN ISO 11885:2009	a)

Förklaringar

** Informationen har lämnats av kund. Eurofins ansvarar inte för information som tillhandahållits av kund eller i de fall denna information kan ha inverkan på analysresultatet.

Laboratoriet/laboratorierna är ackrediterade av respektive lands ackrediteringsorgan. Ej ackrediterade analyser är markerade med *

AR-003v63

Mätosäkerheten, om inget annat anges, redovisas som utvidgad mätosäkerhet med täckningsfaktor 2. Mätosäkerheten kan anges som avvikelser i % (+/-) av redovisad halt eller i absoluta tal (+/-) av redovisad halt. Angiven mätosäkerhet visas i samma enhet som resultatet om inget annat anges. Undantag relaterat till analyser utförda utanför Sverige kan förekomma. Ytterligare upplysningar samt mätosäkerhet och detektionsnivåer för mikrobiologiska analyser lämnas på begäran.

Sida 2 av 3

Denna rapport får endast återges i sin helhet, om inte utförande laboratorium i förväg skriftligen godkänt annat. Resultaten relaterar endast till det insända provet såsom de har mottagits.

Som mottagare av den här rapporten finns du i Eurofins kundregister. Vi värnar om dina personuppgifter. För att se hur, ta del av vår integritetspolicy på <https://www.eurofins.se/om-oss/integritetspolicy/>

Kobolt Co	5.4	mg/kg Ts	30%	SS 28311:2017mod/SS-EN ISO 11885:2009	a)
Koppar Cu	14	mg/kg Ts	25%	SS 28311:2017mod/SS-EN ISO 11885:2009	a)
Krom Cr	15	mg/kg Ts	25%	SS 28311:2017mod/SS-EN ISO 11885:2009	a)
Kvicksilver Hg	< 0.010	mg/kg Ts	35%	SS 28311:2017mod/SS-EN ISO 17852:2008mod	a)
Nickel Ni	9.5	mg/kg Ts	25%	SS 28311:2017mod/SS-EN ISO 11885:2009	a)
Vanadin V	19	mg/kg Ts	25%	SS 28311:2017mod/SS-EN ISO 11885:2009	a)
Zink Zn	37	mg/kg Ts	25%	SS 28311:2017mod/SS-EN ISO 11885:2009	a)

Utförande laboratorium/underleverantör:

a) Eurofins Environment Testing Sweden AB, SWEDEN, ISO/IEC 17025:2017 SWEDAC 1125

Kopia till:

marc.gath (marc.gath@sweco.se)

Paola Rydell, Rapportansvarig

Denna rapport är elektroniskt validerad och signerad.

Förklaringar

** Informationen har lämnats av kund. Eurofins ansvarar inte för information som tillhandahållits av kund eller i de fall denna information kan ha inverkan på analysresultatet.

Laboratoriet/laboratorierna är ackrediterade av respektive lands ackrediteringsorgan. Ej ackrediterade analyser är markerade med *

Mätosäkerheten, om inget annat anges, redovisas som utvidgad mätosäkerhet med täckningsfaktor 2. Mätosäkerheten kan anges som avvikelser i % (+/-) av redovisad halt eller i absoluta tal (+/-) av redovisad halt. Angiven mätosäkerhet visas i samma enhet som resultatet om inget annat anges. Undantag relaterat till analyser utförda utanför Sverige kan förekomma. Ytterligare upplysningar samt mätosäkerhet och detektionsnivåer för mikrobiologiska analyser lämnas på begäran.

AR-003v63

Sida 3 av 3

Denna rapport får endast återges i sin helhet, om inte utförande laboratorium i förväg skriftligen godkänt annat. Resultaten relaterar endast till det insända provet såsom de har mottagits.

Som mottagare av den här rapporten finns du i Eurofins kundregister. Vi värnar om dina personuppgifter. För att se hur, ta del av vår integritetspolicy på <https://www.eurofins.se/om-oss/integritetspolicy/>

Sweco Sverige AB
 Lisa Duvekot
 Box 34044
 100 26 STOCKHOLM

AR-24-SL-043447-01
EUSELI2-01261738

Kundnummer: SL1107440

 Uppdragsmärkn.
 30069724

Analysrapport

Provnummer:	177-2024-03060997	Djup (m)**	0,0-0,6
Provbeskrivning:		Provtagningsdatum**	2024-03-04
Matris:	Jord	Provtagare**	Lisa Duvekot
Provet ankom:	2024-03-06		
Utskriftsdatum:	2024-03-12		
Analyserna påbörjades:	2024-03-06		
Provmärkning:	24S04_0,0-0,6		
Provtagningsplats:	SÄBO Gröndal		

Analys	Resultat	Enhet	Mäto.	Metod/ref	
Torrsubstans	91.2	%	10%	SS-EN 12880:2000 mod.	a)
Glödförlust	1.0	% Ts	20%	SS-EN 12879:2000	a)
TOC beräknat	0.57	% Ts		Beräknad från analyserad halt	a)
Bensen	< 0.0035	mg/kg Ts	30%	EPA 5021, Intern metod	a)
Toluen	< 0.10	mg/kg Ts	35%	EPA 5021, Intern metod	a)
Etylbensen	< 0.10	mg/kg Ts	30%	EPA 5021, Intern metod	a)
m/p/o-Xylen	< 0.10	mg/kg Ts	35%	EPA 5021, Intern metod	a)
Summa TEX	< 0.20	mg/kg Ts	30%	Beräknad från analyserad halt	a)
Alifater >C5-C8	< 5.0	mg/kg Ts	35%	SPI 2011	a)
Alifater >C8-C10	< 3.0	mg/kg Ts	35%	SPI 2011	a)
Alifater >C10-C12	< 5.0	mg/kg Ts	30%	SPI 2011	a)
Alifater >C12-C16	< 5.0	mg/kg Ts	30%	SPI 2011	a)
Summa Alifater >C5-C16	< 9.0	mg/kg Ts		Beräknad från analyserad halt	a)
Alifater >C16-C35	< 10	mg/kg Ts	30%	SPI 2011	a)
Aromater >C8-C10	< 4.0	mg/kg Ts	40%	SPI 2011	a)
Aromater >C10-C16	< 0.90	mg/kg Ts	35%	SPI 2011	a)

Förklaringar

** Informationen har lämnats av kund. Eurofins ansvarar inte för information som tillhandahållits av kund eller i de fall denna information kan ha inverkan på analysresultatet.

Laboratoriet/laboratorierna är ackrediterade av respektive lands ackrediteringsorgan. Ej ackrediterade analyser är markerade med *

AR-003v63

Mätosäkerheten, om inget annat anges, redovisas som utvidgad mätosäkerhet med täckningsfaktor 2. Mätosäkerheten kan anges som avvikelser i % (+/-) av redovisad halt eller i absoluta tal (+/-) av redovisad halt. Angiven mätosäkerhet visas i samma enhet som resultatet om inget annat anges. Undantag relaterat till analyser utförda utanför Sverige kan förekomma. Ytterligare upplysningar samt mätosäkerhet och detektionsnivåer för mikrobiologiska analyser lämnas på begäran.

Sida 1 av 3

Denna rapport får endast återges i sin helhet, om inte utförande laboratorium i förväg skriftligen godkänt annat. Resultaten relaterar endast till det insända provet såsom de har mottagits.

Som mottagare av den här rapporten finns du i Eurofins kundregister. Vi värnar om dina personuppgifter. För att se hur, ta del av vår integritetspolicy på <https://www.eurofins.se/om-oss/integritetspolicy/>

Metylkryserer/Metylbenso(a)antracener	< 0.50	mg/kg Ts	30%	SIS: TK 535 N 012	a)
Metylpyrener/Metylfluorantener	< 0.50	mg/kg Ts	35%	SIS: TK 535 N 012	a)
Summa Aromater >C16-C35	< 0.50	mg/kg Ts	25%	SIS: TK 535 N 012	a)
Oljetyp < C10	Utgår				a)*
Oljetyp > C10	Utgår				a)*
Benso(a)antracen	< 0.030	mg/kg Ts	30%	SS-ISO 18287:2008, mod	a)
Krysen	< 0.030	mg/kg Ts	35%	SS-ISO 18287:2008, mod	a)
Benso(b,k)fluoranten	< 0.030	mg/kg Ts	40%	SS-ISO 18287:2008, mod	a)
Benso(a)pyren	< 0.030	mg/kg Ts	35%	SS-ISO 18287:2008, mod	a)
Indeno(1,2,3-cd)pyren	< 0.030	mg/kg Ts	35%	SS-ISO 18287:2008, mod	a)
Dibenso(a,h)antracen	< 0.030	mg/kg Ts	30%	SS-ISO 18287:2008, mod	a)
Naftalen	< 0.030	mg/kg Ts	30%	SS-ISO 18287:2008, mod	a)
Acenaftylen	< 0.030	mg/kg Ts	50%	SS-ISO 18287:2008, mod	a)
Acenaften	< 0.030	mg/kg Ts	40%	SS-ISO 18287:2008, mod	a)
Fluoren	< 0.030	mg/kg Ts	35%	SS-ISO 18287:2008, mod	a)
Fenantren	< 0.030	mg/kg Ts	30%	SS-ISO 18287:2008, mod	a)
Antracen	< 0.030	mg/kg Ts	30%	SS-ISO 18287:2008, mod	a)
Fluoranten	< 0.030	mg/kg Ts	30%	SS-ISO 18287:2008, mod	a)
Pyren	< 0.030	mg/kg Ts	25%	SS-ISO 18287:2008, mod	a)
Benso(g,h,i)perylene	< 0.030	mg/kg Ts	40%	SS-ISO 18287:2008, mod	a)
Summa PAH med låg molekylvikt	< 0.045	mg/kg Ts		Beräknad från analyserad halt	a)
Summa PAH med medelhög molekylvikt	< 0.075	mg/kg Ts		Beräknad från analyserad halt	a)
Summa PAH med hög molekylvikt	< 0.11	mg/kg Ts		Beräknad från analyserad halt	a)
Summa cancerogena PAH	< 0.090	mg/kg Ts		Beräknad från analyserad halt	a)
Summa övriga PAH	< 0.14	mg/kg Ts		Beräknad från analyserad halt	a)
Summa totala PAH16	< 0.23	mg/kg Ts		Beräknad från analyserad halt	a)
Arsenik As	2.5	mg/kg Ts	25%	SS 28311:2017mod/SS-EN ISO 11885:2009	a)
Barium Ba	21	mg/kg Ts	25%	SS 28311:2017mod/SS-EN ISO 11885:2009	a)
Bly Pb	8.0	mg/kg Ts	25%	SS 28311:2017mod/SS-EN ISO 11885:2009	a)
Kadmium Cd	< 0.20	mg/kg Ts	25%	SS 28311:2017mod/SS-EN ISO 11885:2009	a)

Förklaringar

** Informationen har lämnats av kund. Eurofins ansvarar inte för information som tillhandahållits av kund eller i de fall denna information kan ha inverkan på analysresultatet.

Laboratoriet/laboratorierna är ackrediterade av respektive lands ackrediteringsorgan. Ej ackrediterade analyser är markerade med *

AR-003v63

Mätosäkerheten, om inget annat anges, redovisas som utvidgad mätosäkerhet med täckningsfaktor 2. Mätosäkerheten kan anges som avvikelser i % (+/-) av redovisad halt eller i absoluta tal (+/-) av redovisad halt. Angiven mätosäkerhet visas i samma enhet som resultatet om inget annat anges. Undantag relaterat till analyser utförda utanför Sverige kan förekomma. Ytterligare upplysningar samt mätosäkerhet och detektionsnivåer för mikrobiologiska analyser lämnas på begäran.

Sida 2 av 3

Denna rapport får endast återges i sin helhet, om inte utförande laboratorium i förväg skriftligen godkänt annat. Resultaten relaterar endast till det insända provet såsom de har mottagits.

Som mottagare av den här rapporten finns du i Eurofins kundregister. Vi värnar om dina personuppgifter. För att se hur, ta del av vår integritetspolicy på <https://www.eurofins.se/om-oss/integritetspolicy/>

Kobolt Co	4.4	mg/kg Ts	30%	SS 28311:2017mod/SS-EN ISO 11885:2009	a)
Koppar Cu	15	mg/kg Ts	25%	SS 28311:2017mod/SS-EN ISO 11885:2009	a)
Krom Cr	12	mg/kg Ts	25%	SS 28311:2017mod/SS-EN ISO 11885:2009	a)
Kvicksilver Hg	< 0.010	mg/kg Ts	35%	SS 28311:2017mod/SS-EN ISO 17852:2008mod	a)
Nickel Ni	8.4	mg/kg Ts	25%	SS 28311:2017mod/SS-EN ISO 11885:2009	a)
Vanadin V	16	mg/kg Ts	25%	SS 28311:2017mod/SS-EN ISO 11885:2009	a)
Zink Zn	42	mg/kg Ts	25%	SS 28311:2017mod/SS-EN ISO 11885:2009	a)

Utförande laboratorium/underleverantör:

a) Eurofins Environment Testing Sweden AB, SWEDEN, ISO/IEC 17025:2017 SWEDAC 1125

Kopia till:

marc.gath (marc.gath@sweco.se)

Paola Rydell, Rapportansvarig

Denna rapport är elektroniskt validerad och signerad.

Förklaringar

** Informationen har lämnats av kund. Eurofins ansvarar inte för information som tillhandahållits av kund eller i de fall denna information kan ha inverkan på analysresultatet.

Laboratoriet/laboratorierna är ackrediterade av respektive lands ackrediteringsorgan. Ej ackrediterade analyser är markerade med *

Mätosäkerheten, om inget annat anges, redovisas som utvidgad mätosäkerhet med täckningsfaktor 2. Mätosäkerheten kan anges som avvikelser i % (+/-) av redovisad halt eller i absoluta tal (+/-) av redovisad halt. Angiven mätosäkerhet visas i samma enhet som resultatet om inget annat anges. Undantag relaterat till analyser utförda utanför Sverige kan förekomma. Ytterligare upplysningar samt mätosäkerhet och detektionsnivåer för mikrobiologiska analyser lämnas på begäran.

AR-003v63

Sida 3 av 3

Denna rapport får endast återges i sin helhet, om inte utförande laboratorium i förväg skriftligen godkänt annat. Resultaten relaterar endast till det insända provet såsom de har mottagits.

Som mottagare av den här rapporten finns du i Eurofins kundregister. Vi värnar om dina personuppgifter. För att se hur, ta del av vår integritetspolicy på <https://www.eurofins.se/om-oss/integritetspolicy/>

Sweco Sverige AB
 Lisa Duvekot
 Box 34044
 100 26 STOCKHOLM

AR-24-SL-041859-01
EUSELI2-01261738

Kundnummer: SL1107440

 Uppdragsmärkn.
 30069724

Analysrapport

Provnummer:	177-2024-03060998	Djup (m)**	1,0-1,2
Provbeskrivning:		Provtagningsdatum**	2024-03-04
Matris:	Jord	Provtagare**	Lisa Duvekot
Provet ankom:	2024-03-06		
Utskriftsdatum:	2024-03-08		
Analyserna påbörjades:	2024-03-06		
Provmärkning:	24S04_1,0-1,2		
Provtagningsplats:	SÄBO Gröndal		

Analys	Resultat	Enhet	Mäto.	Metod/ref	
Torrsubstans	74.7	%	10%	SS-EN 12880:2000 mod.	a)
Bensen	< 0.0035	mg/kg Ts	30%	EPA 5021, Intern metod	a)
Toluen	< 0.10	mg/kg Ts	35%	EPA 5021, Intern metod	a)
Etylbensen	< 0.10	mg/kg Ts	30%	EPA 5021, Intern metod	a)
m/p/o-Xylen	< 0.10	mg/kg Ts	35%	EPA 5021, Intern metod	a)
Summa TEX	< 0.20	mg/kg Ts	30%	Beräknad från analyserad halt	a)
Alifater >C5-C8	< 5.0	mg/kg Ts	35%	SPI 2011	a)
Alifater >C8-C10	< 3.0	mg/kg Ts	35%	SPI 2011	a)
Alifater >C10-C12	< 5.0	mg/kg Ts	30%	SPI 2011	a)
Alifater >C12-C16	< 5.0	mg/kg Ts	30%	SPI 2011	a)
Summa Alifater >C5-C16	< 9.0	mg/kg Ts		Beräknad från analyserad halt	a)
Alifater >C16-C35	< 10	mg/kg Ts	30%	SPI 2011	a)
Aromater >C8-C10	< 4.0	mg/kg Ts	40%	SPI 2011	a)
Aromater >C10-C16	< 0.90	mg/kg Ts	35%	SPI 2011	a)
Metylkysener/Metylbenso(a)antracener	< 0.50	mg/kg Ts	30%	SIS: TK 535 N 012	a)
Metylpyrener/Metylfluorantener	< 0.50	mg/kg Ts	35%	SIS: TK 535 N 012	a)
Summa Aromater >C16-C35	< 0.50	mg/kg Ts	25%	SIS: TK 535 N 012	a)

Förklaringar

** Informationen har lämnats av kund. Eurofins ansvarar inte för information som tillhandahållits av kund eller i de fall denna information kan ha inverkan på analysresultatet.

Laboratoriet/laboratorierna är ackrediterade av respektive lands ackrediteringsorgan. Ej ackrediterade analyser är markerade med *

AR-003v63

Mätosäkerheten, om inget annat anges, redovisas som utvidgad mätosäkerhet med täckningsfaktor 2. Mätosäkerheten kan anges som avvikelser i % (+/-) av redovisad halt eller i absoluta tal (+/-) av redovisad halt. Angiven mätosäkerhet visas i samma enhet som resultatet om inget annat anges. Undantag relaterat till analyser utförda utanför Sverige kan förekomma. Ytterligare upplysningar samt mätosäkerhet och detektionsnivåer för mikrobiologiska analyser lämnas på begäran.

Sida 1 av 3

Denna rapport får endast återges i sin helhet, om inte utförande laboratorium i förväg skriftligen godkänt annat. Resultaten relaterar endast till det insända provet såsom de har mottagits.

Som mottagare av den här rapporten finns du i Eurofins kundregister. Vi värnar om dina personuppgifter. För att se hur, ta del av vår integritetspolicy på <https://www.eurofins.se/om-oss/integritetspolicy/>

Oljetyp < C10	Utgår				a)*
Oljetyp > C10	Utgår				a)*
Benso(a)antracen	< 0.030	mg/kg Ts	30%	SS-ISO 18287:2008, mod	a)
Krysen	< 0.030	mg/kg Ts	35%	SS-ISO 18287:2008, mod	a)
Benso(b,k)fluoranten	< 0.030	mg/kg Ts	40%	SS-ISO 18287:2008, mod	a)
Benso(a)pyren	< 0.030	mg/kg Ts	35%	SS-ISO 18287:2008, mod	a)
Indeno(1,2,3-cd)pyren	< 0.030	mg/kg Ts	35%	SS-ISO 18287:2008, mod	a)
Dibenso(a,h)antracen	< 0.030	mg/kg Ts	30%	SS-ISO 18287:2008, mod	a)
Naftalen	< 0.030	mg/kg Ts	30%	SS-ISO 18287:2008, mod	a)
Acenaftylen	< 0.030	mg/kg Ts	50%	SS-ISO 18287:2008, mod	a)
Acenaften	< 0.030	mg/kg Ts	40%	SS-ISO 18287:2008, mod	a)
Fluoren	< 0.030	mg/kg Ts	35%	SS-ISO 18287:2008, mod	a)
Fenantren	< 0.030	mg/kg Ts	30%	SS-ISO 18287:2008, mod	a)
Antracen	< 0.030	mg/kg Ts	30%	SS-ISO 18287:2008, mod	a)
Fluoranten	< 0.030	mg/kg Ts	30%	SS-ISO 18287:2008, mod	a)
Pyren	< 0.030	mg/kg Ts	25%	SS-ISO 18287:2008, mod	a)
Benso(g,h,i)perylen	< 0.030	mg/kg Ts	40%	SS-ISO 18287:2008, mod	a)
Summa PAH med låg molekylvikt	< 0.045	mg/kg Ts		Beräknad från analyserad halt	a)
Summa PAH med medelhög molekylvikt	< 0.075	mg/kg Ts		Beräknad från analyserad halt	a)
Summa PAH med hög molekylvikt	< 0.11	mg/kg Ts		Beräknad från analyserad halt	a)
Summa cancerogena PAH	< 0.090	mg/kg Ts		Beräknad från analyserad halt	a)
Summa övriga PAH	< 0.14	mg/kg Ts		Beräknad från analyserad halt	a)
Summa totala PAH16	< 0.23	mg/kg Ts		Beräknad från analyserad halt	a)
Arsenik As	3.8	mg/kg Ts	25%	SS 28311:2017mod/SS-EN ISO 11885:2009	a)
Barium Ba	99	mg/kg Ts	25%	SS 28311:2017mod/SS-EN ISO 11885:2009	a)
Bly Pb	11	mg/kg Ts	25%	SS 28311:2017mod/SS-EN ISO 11885:2009	a)
Kadmium Cd	< 0.20	mg/kg Ts	25%	SS 28311:2017mod/SS-EN ISO 11885:2009	a)
Kobolt Co	14	mg/kg Ts	30%	SS 28311:2017mod/SS-EN ISO 11885:2009	a)

Förklaringar

** Informationen har lämnats av kund. Eurofins ansvarar inte för information som tillhandahållits av kund eller i de fall denna information kan ha inverkan på analysresultatet.

Laboratoriet/laboratorierna är ackrediterade av respektive lands ackrediteringsorgan. Ej ackrediterade analyser är markerade med *

AR-003v63

Mätosäkerheten, om inget annat anges, redovisas som utvidgad mätosäkerhet med täckningsfaktor 2. Mätosäkerheten kan anges som avvikelser i % (+/-) av redovisad halt eller i absoluta tal (+/-) av redovisad halt. Angiven mätosäkerhet visas i samma enhet som resultatet om inget annat anges. Undantag relaterat till analyser utförda utanför Sverige kan förekomma. Ytterligare upplysningar samt mätosäkerhet och detektionsnivåer för mikrobiologiska analyser lämnas på begäran.

Sida 2 av 3

Denna rapport får endast återges i sin helhet, om inte utförande laboratorium i förväg skriftligen godkänt annat. Resultaten relaterar endast till det insända provet såsom de har mottagits.

Som mottagare av den här rapporten finns du i Eurofins kundregister. Vi värnar om dina personuppgifter. För att se hur, ta del av vår integritetspolicy på <https://www.eurofins.se/om-oss/integritetspolicy/>

Koppar Cu	21	mg/kg Ts	25%	SS 28311:2017mod/SS-EN ISO 11885:2009	a)
Krom Cr	48	mg/kg Ts	25%	SS 28311:2017mod/SS-EN ISO 11885:2009	a)
Kvicksilver Hg	< 0.013	mg/kg Ts	35%	SS 28311:2017mod/SS-EN ISO 17852:2008mod	a)
Nickel Ni	27	mg/kg Ts	25%	SS 28311:2017mod/SS-EN ISO 11885:2009	a)
Vanadin V	61	mg/kg Ts	25%	SS 28311:2017mod/SS-EN ISO 11885:2009	a)
Zink Zn	65	mg/kg Ts	25%	SS 28311:2017mod/SS-EN ISO 11885:2009	a)

Utförande laboratorium/underleverantör:

a) Eurofins Environment Testing Sweden AB, SWEDEN, ISO/IEC 17025:2017 SWEDAC 1125

Kopia till:

marc.gath (marc.gath@sweco.se)

Paola Rydell, Rapportansvarig

Denna rapport är elektroniskt validerad och signerad.

Förklaringar

** Informationen har lämnats av kund. Eurofins ansvarar inte för information som tillhandahållits av kund eller i de fall denna information kan ha inverkan på analysresultatet.

Laboratoriet/laboratorierna är ackrediterade av respektive lands ackrediteringsorgan. Ej ackrediterade analyser är markerade med *

Mätosäkerheten, om inget annat anges, redovisas som utvidgad mätosäkerhet med täckningsfaktor 2. Mätosäkerheten kan anges som avvikelser i % (+/-) av redovisad halt eller i absoluta tal (+/-) av redovisad halt. Angiven mätosäkerhet visas i samma enhet som resultatet om inget annat anges. Undantag relaterat till analyser utförda utanför Sverige kan förekomma. Ytterligare upplysningar samt mätosäkerhet och detektionsnivåer för mikrobiologiska analyser lämnas på begäran.

AR-003v63

Sida 3 av 3

Denna rapport får endast återges i sin helhet, om inte utförande laboratorium i förväg skriftligen godkänt annat. Resultaten relaterar endast till det insända provet såsom de har mottagits.

Som mottagare av den här rapporten finns du i Eurofins kundregister. Vi värnar om dina personuppgifter. För att se hur, ta del av vår integritetspolicy på <https://www.eurofins.se/om-oss/integritetspolicy/>

Sweco Sverige AB
 Lisa Duvekot
 Box 34044
 100 26 STOCKHOLM

AR-24-SL-043473-01
EUSELI2-01261738

Kundnummer: SL1107440

 Uppdragsmärkn.
 30069724

Analysrapport

Provnummer:	177-2024-03060999	Djup (m)**	0,0-0,25
Provbeskrivning:		Provtagningsdatum**	2024-03-04
Matris:	Jord	Provtagare**	Lisa Duvekot
Provet ankom:	2024-03-06		
Utskriftsdatum:	2024-03-12		
Analyserna påbörjades:	2024-03-06		
Provmärkning:	24S05_0,0-0,25		
Provtagningsplats:	SÄBO Gröndal		

Analys	Resultat	Enhet	Mäto.	Metod/ref	
Torrsubstans	90.5	%	10%	SS-EN 12880:2000 mod.	a)
Glödförlust	0.9	% Ts	20%	SS-EN 12879:2000	a)
TOC beräknat	0.51	% Ts		Beräknad från analyserad halt	a)
Bensen	< 0.0035	mg/kg Ts	30%	EPA 5021, Intern metod	a)
Toluen	< 0.10	mg/kg Ts	35%	EPA 5021, Intern metod	a)
Etylbensen	< 0.10	mg/kg Ts	30%	EPA 5021, Intern metod	a)
m/p/o-Xylen	< 0.10	mg/kg Ts	35%	EPA 5021, Intern metod	a)
Summa TEX	< 0.20	mg/kg Ts	30%	Beräknad från analyserad halt	a)
Alifater >C5-C8	< 5.0	mg/kg Ts	35%	SPI 2011	a)
Alifater >C8-C10	< 3.0	mg/kg Ts	35%	SPI 2011	a)
Alifater >C10-C12	< 5.0	mg/kg Ts	30%	SPI 2011	a)
Alifater >C12-C16	< 5.0	mg/kg Ts	30%	SPI 2011	a)
Summa Alifater >C5-C16	< 9.0	mg/kg Ts		Beräknad från analyserad halt	a)
Alifater >C16-C35	< 10	mg/kg Ts	30%	SPI 2011	a)
Aromater >C8-C10	< 4.0	mg/kg Ts	40%	SPI 2011	a)
Aromater >C10-C16	< 0.90	mg/kg Ts	35%	SPI 2011	a)

Förklaringar

** Informationen har lämnats av kund. Eurofins ansvarar inte för information som tillhandahållits av kund eller i de fall denna information kan ha inverkan på analysresultatet.

Laboratoriet/laboratorierna är ackrediterade av respektive lands ackrediteringsorgan. Ej ackrediterade analyser är markerade med *

AR-003v63

Mätosäkerheten, om inget annat anges, redovisas som utvidgad mätosäkerhet med täckningsfaktor 2. Mätosäkerheten kan anges som avvikelser i % (+/-) av redovisad halt eller i absoluta tal (+/-) av redovisad halt. Angiven mätosäkerhet visas i samma enhet som resultatet om inget annat anges. Undantag relaterat till analyser utförda utanför Sverige kan förekomma. Ytterligare upplysningar samt mätosäkerhet och detektionsnivåer för mikrobiologiska analyser lämnas på begäran.

Sida 1 av 3

Denna rapport får endast återges i sin helhet, om inte utförande laboratorium i förväg skriftligen godkänt annat. Resultaten relaterar endast till det insända provet såsom de har mottagits.

Som mottagare av den här rapporten finns du i Eurofins kundregister. Vi värnar om dina personuppgifter. För att se hur, ta del av vår integritetspolicy på <https://www.eurofins.se/om-oss/integritetspolicy/>

Metylkryserer/Metylbenso(a)antracener	< 0.50	mg/kg Ts	30%	SIS: TK 535 N 012	a)
Metylpyrener/Metylfluorantener	< 0.50	mg/kg Ts	35%	SIS: TK 535 N 012	a)
Summa Aromater >C16-C35	< 0.50	mg/kg Ts	25%	SIS: TK 535 N 012	a)
Oljetyp < C10	Utgår				a)*
Oljetyp > C10	Utgår				a)*
Benso(a)antracen	< 0.030	mg/kg Ts	30%	SS-ISO 18287:2008, mod	a)
Krysen	< 0.030	mg/kg Ts	35%	SS-ISO 18287:2008, mod	a)
Benso(b,k)fluoranten	< 0.030	mg/kg Ts	40%	SS-ISO 18287:2008, mod	a)
Benso(a)pyren	< 0.030	mg/kg Ts	35%	SS-ISO 18287:2008, mod	a)
Indeno(1,2,3-cd)pyren	< 0.030	mg/kg Ts	35%	SS-ISO 18287:2008, mod	a)
Dibenso(a,h)antracen	< 0.030	mg/kg Ts	30%	SS-ISO 18287:2008, mod	a)
Naftalen	< 0.030	mg/kg Ts	30%	SS-ISO 18287:2008, mod	a)
Acenaftylen	< 0.030	mg/kg Ts	50%	SS-ISO 18287:2008, mod	a)
Acenaften	< 0.030	mg/kg Ts	40%	SS-ISO 18287:2008, mod	a)
Fluoren	< 0.030	mg/kg Ts	35%	SS-ISO 18287:2008, mod	a)
Fenantren	< 0.030	mg/kg Ts	30%	SS-ISO 18287:2008, mod	a)
Antracen	< 0.030	mg/kg Ts	30%	SS-ISO 18287:2008, mod	a)
Fluoranten	< 0.030	mg/kg Ts	30%	SS-ISO 18287:2008, mod	a)
Pyren	< 0.030	mg/kg Ts	25%	SS-ISO 18287:2008, mod	a)
Benso(g,h,i)perylene	< 0.030	mg/kg Ts	40%	SS-ISO 18287:2008, mod	a)
Summa PAH med låg molekylvikt	< 0.045	mg/kg Ts		Beräknad från analyserad halt	a)
Summa PAH med medelhög molekylvikt	< 0.075	mg/kg Ts		Beräknad från analyserad halt	a)
Summa PAH med hög molekylvikt	< 0.11	mg/kg Ts		Beräknad från analyserad halt	a)
Summa cancerogena PAH	< 0.090	mg/kg Ts		Beräknad från analyserad halt	a)
Summa övriga PAH	< 0.14	mg/kg Ts		Beräknad från analyserad halt	a)
Summa totala PAH16	< 0.23	mg/kg Ts		Beräknad från analyserad halt	a)
Arsenik As	2.2	mg/kg Ts	25%	SS 28311:2017mod/SS-EN ISO 11885:2009	a)
Barium Ba	37	mg/kg Ts	25%	SS 28311:2017mod/SS-EN ISO 11885:2009	a)
Bly Pb	6.8	mg/kg Ts	25%	SS 28311:2017mod/SS-EN ISO 11885:2009	a)
Kadmium Cd	< 0.20	mg/kg Ts	25%	SS 28311:2017mod/SS-EN ISO 11885:2009	a)

Förklaringar

** Informationen har lämnats av kund. Eurofins ansvarar inte för information som tillhandahållits av kund eller i de fall denna information kan ha inverkan på analysresultatet.

Laboratoriet/laboratorierna är ackrediterade av respektive lands ackrediteringsorgan. Ej ackrediterade analyser är markerade med *

AR-003v63

Mätosäkerheten, om inget annat anges, redovisas som utvidgad mätosäkerhet med täckningsfaktor 2. Mätosäkerheten kan anges som avvikelser i % (+/-) av redovisad halt eller i absoluta tal (+/-) av redovisad halt. Angiven mätosäkerhet visas i samma enhet som resultatet om inget annat anges. Undantag relaterat till analyser utförda utanför Sverige kan förekomma. Ytterligare upplysningar samt mätosäkerhet och detektionsnivåer för mikrobiologiska analyser lämnas på begäran.

Sida 2 av 3

Denna rapport får endast återges i sin helhet, om inte utförande laboratorium i förväg skriftligen godkänt annat. Resultaten relaterar endast till det insända provet såsom de har mottagits.

Som mottagare av den här rapporten finns du i Eurofins kundregister. Vi värnar om dina personuppgifter. För att se hur, ta del av vår integritetspolicy på <https://www.eurofins.se/om-oss/integritetspolicy/>

Kobolt Co	10	mg/kg Ts	30%	SS 28311:2017mod/SS-EN ISO 11885:2009	a)
Koppar Cu	17	mg/kg Ts	25%	SS 28311:2017mod/SS-EN ISO 11885:2009	a)
Krom Cr	25	mg/kg Ts	25%	SS 28311:2017mod/SS-EN ISO 11885:2009	a)
Kvicksilver Hg	< 0.010	mg/kg Ts	35%	SS 28311:2017mod/SS-EN ISO 17852:2008mod	a)
Nickel Ni	14	mg/kg Ts	25%	SS 28311:2017mod/SS-EN ISO 11885:2009	a)
Vanadin V	33	mg/kg Ts	25%	SS 28311:2017mod/SS-EN ISO 11885:2009	a)
Zink Zn	58	mg/kg Ts	25%	SS 28311:2017mod/SS-EN ISO 11885:2009	a)

Utförande laboratorium/underleverantör:

a) Eurofins Environment Testing Sweden AB, SWEDEN, ISO/IEC 17025:2017 SWEDAC 1125

Kopia till:

marc.gath (marc.gath@sweco.se)

Paola Rydell, Rapportansvarig

Denna rapport är elektroniskt validerad och signerad.

Förklaringar

** Informationen har lämnats av kund. Eurofins ansvarar inte för information som tillhandahållits av kund eller i de fall denna information kan ha inverkan på analysresultatet.

Laboratoriet/laboratorierna är ackrediterade av respektive lands ackrediteringsorgan. Ej ackrediterade analyser är markerade med *

Mätosäkerheten, om inget annat anges, redovisas som utvidgad mätosäkerhet med täckningsfaktor 2. Mätosäkerheten kan anges som avvikelser i % (+/-) av redovisad halt eller i absoluta tal (+/-) av redovisad halt. Angiven mätosäkerhet visas i samma enhet som resultatet om inget annat anges. Undantag relaterat till analyser utförda utanför Sverige kan förekomma. Ytterligare upplysningar samt mätosäkerhet och detektionsnivåer för mikrobiologiska analyser lämnas på begäran.

AR-003v63

Sida 3 av 3

Denna rapport får endast återges i sin helhet, om inte utförande laboratorium i förväg skriftligen godkänt annat. Resultaten relaterar endast till det insända provet såsom de har mottagits.

Som mottagare av den här rapporten finns du i Eurofins kundregister. Vi värnar om dina personuppgifter. För att se hur, ta del av vår integritetspolicy på <https://www.eurofins.se/om-oss/integritetspolicy/>

Sweco Sverige AB
 Lisa Duvekot
 Box 34044
 100 26 STOCKHOLM

AR-24-SL-043611-01
EUSELI2-01261738

Kundnummer: SL1107440

 Uppdragsmärkn.
 30069724

Analysrapport

Provnummer:	177-2024-03061000	Djup (m)**	0,5-1,0
Provbeskrivning:		Provtagningsdatum**	2024-03-04
Matris:	Jord	Provtagare**	Lisa Duvekot
Provet ankom:	2024-03-06		
Utskriftsdatum:	2024-03-12		
Analyserna påbörjades:	2024-03-06		
Provmärkning:	24S06_0,5-1,0		
Provtagningsplats:	SÄBO Gröndal		

Analys	Resultat	Enhet	Mäto.	Metod/ref	
Torrsubstans	93.4	%	10%	SS-EN 12880:2000 mod.	b)
Glödförlust	0.9	% Ts	20%	SS-EN 12879:2000	b)
TOC beräknat	0.51	% Ts		Beräknad från analyserad halt	b)
Bensen	< 0.0035	mg/kg Ts	30%	EPA 5021, Intern metod	b)
Toluen	< 0.10	mg/kg Ts	35%	EPA 5021, Intern metod	b)
Etylbensen	< 0.10	mg/kg Ts	30%	EPA 5021, Intern metod	b)
m/p/o-Xylen	< 0.10	mg/kg Ts	35%	EPA 5021, Intern metod	b)
Summa TEX	< 0.20	mg/kg Ts	30%	Beräknad från analyserad halt	b)
Alifater >C5-C8	< 5.0	mg/kg Ts	35%	SPI 2011	b)
Alifater >C8-C10	< 3.0	mg/kg Ts	35%	SPI 2011	b)
Alifater >C10-C12	< 5.0	mg/kg Ts	30%	SPI 2011	b)
Alifater >C12-C16	< 5.0	mg/kg Ts	30%	SPI 2011	b)
Summa Alifater >C5-C16	< 9.0	mg/kg Ts		Beräknad från analyserad halt	b)
Alifater >C16-C35	< 10	mg/kg Ts	30%	SPI 2011	b)
Aromater >C8-C10	< 4.0	mg/kg Ts	40%	SPI 2011	b)
Aromater >C10-C16	< 0.90	mg/kg Ts	35%	SPI 2011	b)

Förklaringar

** Informationen har lämnats av kund. Eurofins ansvarar inte för information som tillhandahållits av kund eller i de fall denna information kan ha inverkan på analysresultatet.

Laboratoriet/laboratorierna är ackrediterade av respektive lands ackrediteringsorgan. Ej ackrediterade analyser är markerade med *

Mätosäkerheten, om inget annat anges, redovisas som utvidgad mätosäkerhet med täckningsfaktor 2. Mätosäkerheten kan anges som avvikelser i % (+/-) av redovisad halt eller i absoluta tal (+/-) av redovisad halt. Angiven mätosäkerhet visas i samma enhet som resultatet om inget annat anges. Undantag relaterat till analyser utförda utanför Sverige kan förekomma. Ytterligare upplysningar samt mätosäkerhet och detektionsnivåer för mikrobiologiska analyser lämnas på begäran.

AR-003v63

Sida 1 av 4

Denna rapport får endast återges i sin helhet, om inte utförande laboratorium i förväg skriftligen godkänt annat. Resultaten relaterar endast till det insända provet såsom de har mottagits.

Som mottagare av den här rapporten finns du i Eurofins kundregister. Vi värnar om dina personuppgifter. För att se hur, ta del av vår integritetspolicy på <https://www.eurofins.se/om-oss/integritetspolicy/>

Metylkryserer/Metylbenso(a)antracener	< 0.50	mg/kg Ts	30%	SIS: TK 535 N 012	b)
Metylpirener/Metylfluorantener	< 0.50	mg/kg Ts	35%	SIS: TK 535 N 012	b)
Summa Aromater >C16-C35	< 0.50	mg/kg Ts	25%	SIS: TK 535 N 012	b)
Oljetyp < C10	Utgår				b)*
Oljetyp > C10	Utgår				b)*
Benso(a)antracen	< 0.030	mg/kg Ts	30%	SS-ISO 18287:2008, mod	b)
Krysen	< 0.030	mg/kg Ts	35%	SS-ISO 18287:2008, mod	b)
Benso(b,k)fluoranten	< 0.030	mg/kg Ts	40%	SS-ISO 18287:2008, mod	b)
Benso(a)pyren	< 0.030	mg/kg Ts	35%	SS-ISO 18287:2008, mod	b)
Indeno(1,2,3-cd)pyren	< 0.030	mg/kg Ts	35%	SS-ISO 18287:2008, mod	b)
Dibenso(a,h)antracen	< 0.030	mg/kg Ts	30%	SS-ISO 18287:2008, mod	b)
Naftalen	< 0.030	mg/kg Ts	30%	SS-ISO 18287:2008, mod	b)
Acenaftylen	< 0.030	mg/kg Ts	50%	SS-ISO 18287:2008, mod	b)
Acenaften	< 0.030	mg/kg Ts	40%	SS-ISO 18287:2008, mod	b)
Fluoren	< 0.030	mg/kg Ts	35%	SS-ISO 18287:2008, mod	b)
Fenantren	< 0.030	mg/kg Ts	30%	SS-ISO 18287:2008, mod	b)
Antracen	< 0.030	mg/kg Ts	30%	SS-ISO 18287:2008, mod	b)
Fluoranten	< 0.030	mg/kg Ts	30%	SS-ISO 18287:2008, mod	b)
Pyren	< 0.030	mg/kg Ts	25%	SS-ISO 18287:2008, mod	b)
Benso(g,h,i)perylene	< 0.030	mg/kg Ts	40%	SS-ISO 18287:2008, mod	b)
Summa PAH med låg molekylvikt	< 0.045	mg/kg Ts		Beräknad från analyserad halt	b)
Summa PAH med medelhög molekylvikt	< 0.075	mg/kg Ts		Beräknad från analyserad halt	b)
Summa PAH med hög molekylvikt	< 0.11	mg/kg Ts		Beräknad från analyserad halt	b)
Summa cancerogena PAH	< 0.090	mg/kg Ts		Beräknad från analyserad halt	b)
Summa övriga PAH	< 0.14	mg/kg Ts		Beräknad från analyserad halt	b)
Summa totala PAH16	< 0.23	mg/kg Ts		Beräknad från analyserad halt	b)
PCB 28	< 0.0015	mg/kg Ts	40%	SS-EN 16167:2018+AC:2019 mod.	b)
PCB 52	< 0.0015	mg/kg Ts	40%	SS-EN 16167:2018+AC:2019 mod.	b)
PCB 101	< 0.0015	mg/kg Ts	40%	SS-EN 16167:2018+AC:2019 mod.	b)
PCB 118	< 0.0015	mg/kg Ts	30%	SS-EN 16167:2018+AC:2019 mod.	b)

Förklaringar

** Informationen har lämnats av kund. Eurofins ansvarar inte för information som tillhandahållits av kund eller i de fall denna information kan ha inverkan på analysresultatet.

Laboratoriet/laboratorierna är ackrediterade av respektive lands ackrediteringsorgan. Ej ackrediterade analyser är markerade med *

AR-003v63

Mätosäkerheten, om inget annat anges, redovisas som utvidgad mätosäkerhet med täckningsfaktor 2. Mätosäkerheten kan anges som avvikelser i % (+/-) av redovisad halt eller i absoluta tal (+/-) av redovisad halt. Angiven mätosäkerhet visas i samma enhet som resultatet om inget annat anges. Undantag relaterat till analyser utförda utanför Sverige kan förekomma. Ytterligare upplysningar samt mätosäkerhet och detektionsnivåer för mikrobiologiska analyser lämnas på begäran.

Sida 2 av 4

Denna rapport får endast återges i sin helhet, om inte utförande laboratorium i förväg skriftligen godkänt annat. Resultaten relaterar endast till det insända provet såsom de har mottagits.

Som mottagare av den här rapporten finns du i Eurofins kundregister. Vi värnar om dina personuppgifter. För att se hur, ta del av vår integritetspolicy på <https://www.eurofins.se/om-oss/integritetspolicy/>

PCB 153	< 0.0015	mg/kg Ts	45%	SS-EN 16167:2018+AC:2019 mod.	b)
PCB 138	< 0.0015	mg/kg Ts	50%	SS-EN 16167:2018+AC:2019 mod.	b)
PCB 180	< 0.0015	mg/kg Ts	40%	SS-EN 16167:2018+AC:2019 mod.	b)
Summa PCB7	< 0.0053	mg/kg Ts		SS-EN 16167:2018+AC:2019 mod.	b)
Arsenik As	2.5	mg/kg Ts	25%	SS 28311:2017mod/SS-EN ISO 11885:2009	b)
Barium Ba	59	mg/kg Ts	25%	SS 28311:2017mod/SS-EN ISO 11885:2009	b)
Bly Pb	9.2	mg/kg Ts	25%	SS 28311:2017mod/SS-EN ISO 11885:2009	b)
Kadmium Cd	< 0.20	mg/kg Ts	25%	SS 28311:2017mod/SS-EN ISO 11885:2009	b)
Kobolt Co	9.5	mg/kg Ts	30%	SS 28311:2017mod/SS-EN ISO 11885:2009	b)
Koppar Cu	25	mg/kg Ts	25%	SS 28311:2017mod/SS-EN ISO 11885:2009	b)
Krom Cr	35	mg/kg Ts	25%	SS 28311:2017mod/SS-EN ISO 11885:2009	b)
Kvicksilver Hg	< 0.010	mg/kg Ts	35%	SS 28311:2017mod/SS-EN ISO 17852:2008mod	b)
Nickel Ni	22	mg/kg Ts	25%	SS 28311:2017mod/SS-EN ISO 11885:2009	b)
Vanadin V	42	mg/kg Ts	25%	SS 28311:2017mod/SS-EN ISO 11885:2009	b)
Zink Zn	54	mg/kg Ts	25%	SS 28311:2017mod/SS-EN ISO 11885:2009	b)
PFBA (Perfluorbutansyra)	<0.10	µg/kg Ts	± 36%	DIN 38414-14 mod. Anal. Chem.2005,77,6353 mod.	a)
PFPeA (Perfluorpentansyra)	<0.030	µg/kg Ts	± 36%	DIN 38414-14 mod. Anal. Chem.2005,77,6353 mod.	a)
PFHxA (Perfluorhexansyra)	<0.030	µg/kg Ts	± 36%	DIN 38414-14 mod. Anal. Chem.2005,77,6353 mod.	a)
PFHpA (Perfluorheptansyra)	<0.030	µg/kg Ts	± 36%	DIN 38414-14 mod. Anal. Chem.2005,77,6353 mod.	a)
PFOA (Perfluoroktansyra)	<0.030	µg/kg Ts	± 36%	DIN 38414-14 mod. Anal. Chem.2005,77,6353 mod.	a)
PFNA (Perfluorononansyra)	<0.030	µg/kg Ts	± 36%	DIN 38414-14 mod. Anal. Chem.2005,77,6353 mod.	a)

Förklaringar

** Informationen har lämnats av kund. Eurofins ansvarar inte för information som tillhandahållits av kund eller i de fall denna information kan ha inverkan på analysresultatet.

Laboratoriet/laboratorierna är ackrediterade av respektive lands ackrediteringsorgan. Ej ackrediterade analyser är markerade med *

AR-003v63

Mätosäkerheten, om inget annat anges, redovisas som utvidgad mätosäkerhet med täckningsfaktor 2. Mätosäkerheten kan anges som avvikelser i % (+/-) av redovisad halt eller i absoluta tal (+/-) av redovisad halt. Angiven mätosäkerhet visas i samma enhet som resultatet om inget annat anges. Undantag relaterat till analyser utförda utanför Sverige kan förekomma. Ytterligare upplysningar samt mätosäkerhet och detektionsnivåer för mikrobiologiska analyser lämnas på begäran.

Sida 3 av 4

Denna rapport får endast återges i sin helhet, om inte utförande laboratorium i förväg skriftligen godkänt annat. Resultaten relaterar endast till det insända provet såsom de har mottagits.

Som mottagare av den här rapporten finns du i Eurofins kundregister. Vi värnar om dina personuppgifter. För att se hur, ta del av vår integritetspolicy på <https://www.eurofins.se/om-oss/integritetspolicy/>

PFDA (Perfluordekansyra)	<0.10	µg/kg Ts	± 36%	DIN 38414-14 mod. Anal. Chem.2005,77,6353 mod.	a)
PFBS (Perfluorbutansulfonsyra)	<0.030	µg/kg Ts	± 36%	DIN 38414-14 mod. Anal. Chem.2005,77,6353 mod.	a)
PFHxS (Perfluorhexansulfonsyra)	<0.030	µg/kg Ts	± 36%	DIN 38414-14 mod. Anal. Chem.2005,77,6353 mod.	a)
PFOS (Perfluoroktansulfonsyra)	0.037	µg/kg Ts	± 36%	DIN 38414-14 mod. Anal. Chem.2005,77,6353 mod.	a)
6:2 FTS (Fluortelomer sulfonat)	<0.030	µg/kg Ts	± 36%	DIN 38414-14 mod. Anal. Chem.2005,77,6353 mod.	a)
Summa PFAS 4 inkl. ½ LOQ	0.082	µg/kg Ts		DIN 38414-14 mod. Anal. Chem.2005,77,6353 mod.	a)
Summa PFAS 4 exkl. LOQ	0.037	µg/kg Ts		DIN 38414-14 mod. Anal. Chem.2005,77,6353 mod.	a)
Summa PFAS SLV 11 inkl. ½ LOQ	0.26	µg/kg Ts		DIN 38414-14 mod. Anal. Chem.2005,77,6353 mod.	a)

Utförande laboratorium/underleverantör:

- a) Eurofins Food & Feed Testing Sweden (Lidköping), SWEDEN, ISO/IEC 17025:2017 SWEDAC 1977
b) Eurofins Environment Testing Sweden AB, SWEDEN, ISO/IEC 17025:2017 SWEDAC 1125

Kopia till:

marc.gath (marc.gath@sweco.se)

Malin Bringsved, Rapportansvarig

Denna rapport är elektroniskt signerad.

Förklaringar

** Informationen har lämnats av kund. Eurofins ansvarar inte för information som tillhandahållits av kund eller i de fall denna information kan ha inverkan på analysresultatet.

Laboratoriet/laboratorierna är ackrediterade av respektive lands ackrediteringsorgan. Ej ackrediterade analyser är markerade med *

Mätosäkerheten, om inget annat anges, redovisas som utvidgad mätosäkerhet med täckningsfaktor 2. Mätosäkerheten kan anges som avvikelser i % (+/-) av redovisad halt eller i absoluta tal (+/-) av redovisad halt. Angiven mätosäkerhet visas i samma enhet som resultatet om inget annat anges. Undantag relaterat till analyser utförda utanför Sverige kan förekomma. Ytterligare upplysningar samt mätosäkerhet och detektionsnivåer för mikrobiologiska analyser lämnas på begäran.

AR-003v63

Sida 4 av 4

Denna rapport får endast återges i sin helhet, om inte utförande laboratorium i förväg skriftligen godkänt annat. Resultaten relaterar endast till det insända provet såsom de har mottagits.

Som mottagare av den här rapporten finns du i Eurofins kundregister. Vi värnar om dina personuppgifter. För att se hur, ta del av vår integritetspolicy på <https://www.eurofins.se/om-oss/integritetspolicy/>

Sweco Sverige AB
Lisa Duvekot
Box 34044
100 26 STOCKHOLM

AR-24-SL-041860-01

EUSELI2-01261738

Kundnummer: SL1107440

Uppdragsmärkn.
30069724

Analysrapport

Provnummer:	177-2024-03061001	Djup (m)**	1,5-1,8
Provbeskrivning:		Provtagningsdatum**	2024-03-04
Matris:	Jord	Provtagare**	Lisa Duvekot
Provet ankom:	2024-03-06		
Utskriftsdatum:	2024-03-08		
Analyserna påbörjades:	2024-03-06		
Provmärkning:	24S06_1,5-1,8		
Provtagningsplats:	SÄBO Gröndal		

Analys	Resultat	Enhet	Mäto.	Metod/ref	
Torrsubstans	87.4	%	10%	SS-EN 12880:2000 mod.	a)
Bensen	< 0.0035	mg/kg Ts	30%	EPA 5021, Intern metod	a)
Toluen	< 0.10	mg/kg Ts	35%	EPA 5021, Intern metod	a)
Etylbensen	< 0.10	mg/kg Ts	30%	EPA 5021, Intern metod	a)
m/p/o-Xylen	< 0.10	mg/kg Ts	35%	EPA 5021, Intern metod	a)
Summa TEX	< 0.20	mg/kg Ts	30%	Beräknad från analyserad halt	a)
Alifater >C5-C8	< 5.0	mg/kg Ts	35%	SPI 2011	a)
Alifater >C8-C10	< 3.0	mg/kg Ts	35%	SPI 2011	a)
Alifater >C10-C12	< 5.0	mg/kg Ts	30%	SPI 2011	a)
Alifater >C12-C16	< 5.0	mg/kg Ts	30%	SPI 2011	a)
Summa Alifater >C5-C16	< 9.0	mg/kg Ts		Beräknad från analyserad halt	a)
Alifater >C16-C35	< 10	mg/kg Ts	30%	SPI 2011	a)
Aromater >C8-C10	< 4.0	mg/kg Ts	40%	SPI 2011	a)
Aromater >C10-C16	< 0.90	mg/kg Ts	35%	SPI 2011	a)
Metylkysener/Metylbenso(a)antracener	< 0.50	mg/kg Ts	30%	SIS: TK 535 N 012	a)
Metylpyrener/Metylfluorantener	< 0.50	mg/kg Ts	35%	SIS: TK 535 N 012	a)
Summa Aromater >C16-C35	< 0.50	mg/kg Ts	25%	SIS: TK 535 N 012	a)

Förklaringar

** Informationen har lämnats av kund. Eurofins ansvarar inte för information som tillhandahållits av kund eller i de fall denna information kan ha inverkan på analysresultatet.

Laboratoriet/laboratorierna är ackrediterade av respektive lands ackrediteringsorgan. Ej ackrediterade analyser är markerade med *

AR-003v63

Mätosäkerheten, om inget annat anges, redovisas som utvidgad mätosäkerhet med täckningsfaktor 2. Mätosäkerheten kan anges som avvikelser i % (+/-) av redovisad halt eller i absoluta tal (+/-) av redovisad halt. Angiven mätosäkerhet visas i samma enhet som resultatet om inget annat anges. Undantag relaterat till analyser utförda utanför Sverige kan förekomma. Ytterligare upplysningar samt mätosäkerhet och detektionsnivåer för mikrobiologiska analyser lämnas på begäran.

Sida 1 av 3

Denna rapport får endast återges i sin helhet, om inte utförande laboratorium i förväg skriftligen godkänt annat. Resultaten relaterar endast till det insända provet såsom de har mottagits.

Som mottagare av den här rapporten finns du i Eurofins kundregister. Vi värnar om dina personuppgifter. För att se hur, ta del av vår integritetspolicy på <https://www.eurofins.se/om-oss/integritetspolicy/>

Oljetyp < C10	Utgår				a)*
Oljetyp > C10	Utgår				a)*
Benso(a)antracen	< 0.030	mg/kg Ts	30%	SS-ISO 18287:2008, mod	a)
Krysen	< 0.030	mg/kg Ts	35%	SS-ISO 18287:2008, mod	a)
Benso(b,k)fluoranten	< 0.030	mg/kg Ts	40%	SS-ISO 18287:2008, mod	a)
Benso(a)pyren	< 0.030	mg/kg Ts	35%	SS-ISO 18287:2008, mod	a)
Indeno(1,2,3-cd)pyren	< 0.030	mg/kg Ts	35%	SS-ISO 18287:2008, mod	a)
Dibenso(a,h)antracen	< 0.030	mg/kg Ts	30%	SS-ISO 18287:2008, mod	a)
Naftalen	< 0.030	mg/kg Ts	30%	SS-ISO 18287:2008, mod	a)
Acenaftylen	< 0.030	mg/kg Ts	50%	SS-ISO 18287:2008, mod	a)
Acenaften	< 0.030	mg/kg Ts	40%	SS-ISO 18287:2008, mod	a)
Fluoren	< 0.030	mg/kg Ts	35%	SS-ISO 18287:2008, mod	a)
Fenantren	< 0.030	mg/kg Ts	30%	SS-ISO 18287:2008, mod	a)
Antracen	< 0.030	mg/kg Ts	30%	SS-ISO 18287:2008, mod	a)
Fluoranten	< 0.030	mg/kg Ts	30%	SS-ISO 18287:2008, mod	a)
Pyren	< 0.030	mg/kg Ts	25%	SS-ISO 18287:2008, mod	a)
Benso(g,h,i)perylen	< 0.030	mg/kg Ts	40%	SS-ISO 18287:2008, mod	a)
Summa PAH med låg molekylvikt	< 0.045	mg/kg Ts		Beräknad från analyserad halt	a)
Summa PAH med medelhög molekylvikt	< 0.075	mg/kg Ts		Beräknad från analyserad halt	a)
Summa PAH med hög molekylvikt	< 0.11	mg/kg Ts		Beräknad från analyserad halt	a)
Summa cancerogena PAH	< 0.090	mg/kg Ts		Beräknad från analyserad halt	a)
Summa övriga PAH	< 0.14	mg/kg Ts		Beräknad från analyserad halt	a)
Summa totala PAH16	< 0.23	mg/kg Ts		Beräknad från analyserad halt	a)
Arsenik As	2.5	mg/kg Ts	25%	SS 28311:2017mod/SS-EN ISO 11885:2009	a)
Barium Ba	48	mg/kg Ts	25%	SS 28311:2017mod/SS-EN ISO 11885:2009	a)
Bly Pb	11	mg/kg Ts	25%	SS 28311:2017mod/SS-EN ISO 11885:2009	a)
Kadmium Cd	< 0.20	mg/kg Ts	25%	SS 28311:2017mod/SS-EN ISO 11885:2009	a)
Kobolt Co	8.9	mg/kg Ts	30%	SS 28311:2017mod/SS-EN ISO 11885:2009	a)

Förklaringar

** Informationen har lämnats av kund. Eurofins ansvarar inte för information som tillhandahållits av kund eller i de fall denna information kan ha inverkan på analysresultatet.

Laboratoriet/laboratorierna är ackrediterade av respektive lands ackrediteringsorgan. Ej ackrediterade analyser är markerade med *

AR-003v63

Mätosäkerheten, om inget annat anges, redovisas som utvidgad mätosäkerhet med täckningsfaktor 2. Mätosäkerheten kan anges som avvikelser i % (+/-) av redovisad halt eller i absoluta tal (+/-) av redovisad halt. Angiven mätosäkerhet visas i samma enhet som resultatet om inget annat anges. Undantag relaterat till analyser utförda utanför Sverige kan förekomma. Ytterligare upplysningar samt mätosäkerhet och detektionsnivåer för mikrobiologiska analyser lämnas på begäran.

Sida 2 av 3

Denna rapport får endast återges i sin helhet, om inte utförande laboratorium i förväg skriftligen godkänt annat. Resultaten relaterar endast till det insända provet såsom de har mottagits.

Som mottagare av den här rapporten finns du i Eurofins kundregister. Vi värnar om dina personuppgifter. För att se hur, ta del av vår integritetspolicy på <https://www.eurofins.se/om-oss/integritetspolicy/>

Koppar Cu	32	mg/kg Ts	25%	SS 28311:2017mod/SS-EN ISO 11885:2009	a)
Krom Cr	30	mg/kg Ts	25%	SS 28311:2017mod/SS-EN ISO 11885:2009	a)
Kvicksilver Hg	< 0.011	mg/kg Ts	35%	SS 28311:2017mod/SS-EN ISO 17852:2008mod	a)
Nickel Ni	22	mg/kg Ts	25%	SS 28311:2017mod/SS-EN ISO 11885:2009	a)
Vanadin V	36	mg/kg Ts	25%	SS 28311:2017mod/SS-EN ISO 11885:2009	a)
Zink Zn	56	mg/kg Ts	25%	SS 28311:2017mod/SS-EN ISO 11885:2009	a)

Utförande laboratorium/underleverantör:

a) Eurofins Environment Testing Sweden AB, SWEDEN, ISO/IEC 17025:2017 SWEDAC 1125

Kopia till:

marc.gath (marc.gath@sweco.se)

Paola Rydell, Rapportansvarig

Denna rapport är elektroniskt validerad och signerad.

Förklaringar

** Informationen har lämnats av kund. Eurofins ansvarar inte för information som tillhandahållits av kund eller i de fall denna information kan ha inverkan på analysresultatet.

Laboratoriet/laboratorierna är ackrediterade av respektive lands ackrediteringsorgan. Ej ackrediterade analyser är markerade med *

Mätosäkerheten, om inget annat anges, redovisas som utvidgad mätosäkerhet med täckningsfaktor 2. Mätosäkerheten kan anges som avvikelser i % (+/-) av redovisad halt eller i absoluta tal (+/-) av redovisad halt. Angiven mätosäkerhet visas i samma enhet som resultatet om inget annat anges. Undantag relaterat till analyser utförda utanför Sverige kan förekomma. Ytterligare upplysningar samt mätosäkerhet och detektionsnivåer för mikrobiologiska analyser lämnas på begäran.

AR-003v63

Sida 3 av 3

Denna rapport får endast återges i sin helhet, om inte utförande laboratorium i förväg skriftligen godkänt annat. Resultaten relaterar endast till det insända provet såsom de har mottagits.

Som mottagare av den här rapporten finns du i Eurofins kundregister. Vi värnar om dina personuppgifter. För att se hur, ta del av vår integritetspolicy på <https://www.eurofins.se/om-oss/integritetspolicy/>

Sweco Sverige AB
 Lisa Duvekot
 Box 34044
 100 26 STOCKHOLM

AR-24-SL-043448-01
EUSELI2-01261738

Kundnummer: SL1107440

 Uppdragsmärkn.
 30069724

Analysrapport

Provnummer:	177-2024-03061002	Djup (m)**	1,0-1,6
Provbeskrivning:		Provtagningsdatum**	2024-03-04
Matris:	Jord	Provtagare**	Lisa Duvekot
Provet ankom:	2024-03-06		
Utskriftsdatum:	2024-03-12		
Analyserna påbörjades:	2024-03-06		
Provmärkning:	24S07_1,0-1,6		
Provtagningsplats:	SÄBO Gröndal		

Analys	Resultat	Enhet	Mäto.	Metod/ref	
Torrsubstans	85.0	%	10%	SS-EN 12880:2000 mod.	a)
Glödförlust	1.4	% Ts	20%	SS-EN 12879:2000	a)
TOC beräknat	0.80	% Ts		Beräknad från analyserad halt	a)
Bensen	< 0.0035	mg/kg Ts	30%	EPA 5021, Intern metod	a)
Toluen	< 0.10	mg/kg Ts	35%	EPA 5021, Intern metod	a)
Etylbensen	< 0.10	mg/kg Ts	30%	EPA 5021, Intern metod	a)
m/p/o-Xylen	< 0.10	mg/kg Ts	35%	EPA 5021, Intern metod	a)
Summa TEX	< 0.20	mg/kg Ts	30%	Beräknad från analyserad halt	a)
Alifater >C5-C8	< 5.0	mg/kg Ts	35%	SPI 2011	a)
Alifater >C8-C10	< 3.0	mg/kg Ts	35%	SPI 2011	a)
Alifater >C10-C12	< 5.0	mg/kg Ts	30%	SPI 2011	a)
Alifater >C12-C16	< 5.0	mg/kg Ts	30%	SPI 2011	a)
Summa Alifater >C5-C16	< 9.0	mg/kg Ts		Beräknad från analyserad halt	a)
Alifater >C16-C35	< 10	mg/kg Ts	30%	SPI 2011	a)
Aromater >C8-C10	< 4.0	mg/kg Ts	40%	SPI 2011	a)
Aromater >C10-C16	< 0.90	mg/kg Ts	35%	SPI 2011	a)

Förklaringar

** Informationen har lämnats av kund. Eurofins ansvarar inte för information som tillhandahållits av kund eller i de fall denna information kan ha inverkan på analysresultatet.

Laboratoriet/laboratorierna är ackrediterade av respektive lands ackrediteringsorgan. Ej ackrediterade analyser är markerade med *

AR-003v63

Mätosäkerheten, om inget annat anges, redovisas som utvidgad mätosäkerhet med täckningsfaktor 2. Mätosäkerheten kan anges som avvikelser i % (+/-) av redovisad halt eller i absoluta tal (+/-) av redovisad halt. Angiven mätosäkerhet visas i samma enhet som resultatet om inget annat anges. Undantag relaterat till analyser utförda utanför Sverige kan förekomma. Ytterligare upplysningar samt mätosäkerhet och detektionsnivåer för mikrobiologiska analyser lämnas på begäran.

Sida 1 av 3

Denna rapport får endast återges i sin helhet, om inte utförande laboratorium i förväg skriftligen godkänt annat. Resultaten relaterar endast till det insända provet såsom de har mottagits.

Som mottagare av den här rapporten finns du i Eurofins kundregister. Vi värnar om dina personuppgifter. För att se hur, ta del av vår integritetspolicy på <https://www.eurofins.se/om-oss/integritetspolicy/>

Metylkrysenner/Metylbenso(a)antracener	< 0.50	mg/kg Ts	30%	SIS: TK 535 N 012	a)
Metylpirener/Metylfluorantener	< 0.50	mg/kg Ts	35%	SIS: TK 535 N 012	a)
Summa Aromater >C16-C35	< 0.50	mg/kg Ts	25%	SIS: TK 535 N 012	a)
Oljetyp < C10	Utgår				a)*
Oljetyp > C10	Utgår				a)*
Benso(a)antracen	< 0.030	mg/kg Ts	30%	SS-ISO 18287:2008, mod	a)
Krysen	< 0.030	mg/kg Ts	35%	SS-ISO 18287:2008, mod	a)
Benso(b,k)fluoranten	0.046	mg/kg Ts	40%	SS-ISO 18287:2008, mod	a)
Benso(a)pyren	< 0.030	mg/kg Ts	35%	SS-ISO 18287:2008, mod	a)
Indeno(1,2,3-cd)pyren	< 0.030	mg/kg Ts	35%	SS-ISO 18287:2008, mod	a)
Dibenso(a,h)antracen	< 0.030	mg/kg Ts	30%	SS-ISO 18287:2008, mod	a)
Naftalen	< 0.030	mg/kg Ts	30%	SS-ISO 18287:2008, mod	a)
Acenaftylen	< 0.030	mg/kg Ts	50%	SS-ISO 18287:2008, mod	a)
Acenaften	< 0.030	mg/kg Ts	40%	SS-ISO 18287:2008, mod	a)
Fluoren	< 0.030	mg/kg Ts	35%	SS-ISO 18287:2008, mod	a)
Fenantren	< 0.030	mg/kg Ts	30%	SS-ISO 18287:2008, mod	a)
Antracen	< 0.030	mg/kg Ts	30%	SS-ISO 18287:2008, mod	a)
Fluoranten	0.048	mg/kg Ts	30%	SS-ISO 18287:2008, mod	a)
Pyren	0.046	mg/kg Ts	25%	SS-ISO 18287:2008, mod	a)
Benso(g,h,i)perylen	< 0.030	mg/kg Ts	40%	SS-ISO 18287:2008, mod	a)
Summa PAH med låg molekylvikt	< 0.045	mg/kg Ts		Beräknad från analyserad halt	a)
Summa PAH med medelhög molekylvikt	0.14	mg/kg Ts		Beräknad från analyserad halt	a)
Summa PAH med hög molekylvikt	0.14	mg/kg Ts		Beräknad från analyserad halt	a)
Summa cancerogena PAH	0.12	mg/kg Ts		Beräknad från analyserad halt	a)
Summa övriga PAH	0.20	mg/kg Ts		Beräknad från analyserad halt	a)
Summa totala PAH16	0.32	mg/kg Ts		Beräknad från analyserad halt	a)
Arsenik As	3.8	mg/kg Ts	25%	SS 28311:2017mod/SS-EN ISO 11885:2009	a)
Barium Ba	50	mg/kg Ts	25%	SS 28311:2017mod/SS-EN ISO 11885:2009	a)
Bly Pb	27	mg/kg Ts	25%	SS 28311:2017mod/SS-EN ISO 11885:2009	a)
Kadmium Cd	< 0.20	mg/kg Ts	25%	SS 28311:2017mod/SS-EN ISO 11885:2009	a)

Förklaringar

** Informationen har lämnats av kund. Eurofins ansvarar inte för information som tillhandahållits av kund eller i de fall denna information kan ha inverkan på analysresultatet.

Laboratoriet/laboratorierna är ackrediterade av respektive lands ackrediteringsorgan. Ej ackrediterade analyser är markerade med *

AR-003v63

Mätosäkerheten, om inget annat anges, redovisas som utvidgad mätosäkerhet med täckningsfaktor 2. Mätosäkerheten kan anges som avvikelser i % (+/-) av redovisad halt eller i absoluta tal (+/-) av redovisad halt. Angiven mätosäkerhet visas i samma enhet som resultatet om inget annat anges. Undantag relaterat till analyser utförda utanför Sverige kan förekomma. Ytterligare upplysningar samt mätosäkerhet och detektionsnivåer för mikrobiologiska analyser lämnas på begäran.

Sida 2 av 3

Denna rapport får endast återges i sin helhet, om inte utförande laboratorium i förväg skriftligen godkänt annat. Resultaten relaterar endast till det insända provet såsom de har mottagits.

Som mottagare av den här rapporten finns du i Eurofins kundregister. Vi värnar om dina personuppgifter. För att se hur, ta del av vår integritetspolicy på <https://www.eurofins.se/om-oss/integritetspolicy/>

Kobolt Co	8.1	mg/kg Ts	30%	SS 28311:2017mod/SS-EN ISO 11885:2009	a)
Koppar Cu	20	mg/kg Ts	25%	SS 28311:2017mod/SS-EN ISO 11885:2009	a)
Krom Cr	29	mg/kg Ts	25%	SS 28311:2017mod/SS-EN ISO 11885:2009	a)
Kvicksilver Hg	< 0.011	mg/kg Ts	35%	SS 28311:2017mod/SS-EN ISO 17852:2008mod	a)
Nickel Ni	15	mg/kg Ts	25%	SS 28311:2017mod/SS-EN ISO 11885:2009	a)
Vanadin V	33	mg/kg Ts	25%	SS 28311:2017mod/SS-EN ISO 11885:2009	a)
Zink Zn	74	mg/kg Ts	25%	SS 28311:2017mod/SS-EN ISO 11885:2009	a)

Utförande laboratorium/underleverantör:

a) Eurofins Environment Testing Sweden AB, SWEDEN, ISO/IEC 17025:2017 SWEDAC 1125

Kopia till:

marc.gath (marc.gath@sweco.se)

Paola Rydell, Rapportansvarig

Denna rapport är elektroniskt validerad och signerad.

Förklaringar

** Informationen har lämnats av kund. Eurofins ansvarar inte för information som tillhandahållits av kund eller i de fall denna information kan ha inverkan på analysresultatet.

Laboratoriet/laboratorierna är ackrediterade av respektive lands ackrediteringsorgan. Ej ackrediterade analyser är markerade med *

Mätosäkerheten, om inget annat anges, redovisas som utvidgad mätosäkerhet med täckningsfaktor 2. Mätosäkerheten kan anges som avvikelser i % (+/-) av redovisad halt eller i absoluta tal (+/-) av redovisad halt. Angiven mätosäkerhet visas i samma enhet som resultatet om inget annat anges. Undantag relaterat till analyser utförda utanför Sverige kan förekomma. Ytterligare upplysningar samt mätosäkerhet och detektionsnivåer för mikrobiologiska analyser lämnas på begäran.

AR-003v63

Sida 3 av 3

Denna rapport får endast återges i sin helhet, om inte utförande laboratorium i förväg skriftligen godkänt annat. Resultaten relaterar endast till det insända provet såsom de har mottagits.

Som mottagare av den här rapporten finns du i Eurofins kundregister. Vi värnar om dina personuppgifter. För att se hur, ta del av vår integritetspolicy på <https://www.eurofins.se/om-oss/integritetspolicy/>

Sweco Sverige AB
 Lisa Duvekot
 Box 34044
 100 26 STOCKHOLM

AR-24-SL-041856-01
EUSELI2-01261738

Kundnummer: SL1107440

 Uppdragsmärkn.
 30069724

Analysrapport

Provnummer:	177-2024-03061003	Djup (m)**	0,0-0,5
Provbeskrivning:		Provtagningsdatum**	2024-03-04
Matris:	Jord	Provtagare**	Lisa Duvekot
Provet ankom:	2024-03-06		
Utskriftsdatum:	2024-03-08		
Analyserna påbörjades:	2024-03-06		
Provmärkning:	24S08_0,0-0,5		
Provtagningsplats:	SÅBO Gröndal		

Analys	Resultat	Enhet	Mäto.	Metod/ref	
Torrsubstans	93.2	%	10%	SS-EN 12880:2000 mod.	a)
Bensen	< 0.0035	mg/kg Ts	30%	EPA 5021, Intern metod	a)
Toluen	< 0.10	mg/kg Ts	35%	EPA 5021, Intern metod	a)
Etylbensen	< 0.10	mg/kg Ts	30%	EPA 5021, Intern metod	a)
m/p/o-Xylen	< 0.10	mg/kg Ts	35%	EPA 5021, Intern metod	a)
Summa TEX	< 0.20	mg/kg Ts	30%	Beräknad från analyserad halt	a)
Alifater >C5-C8	< 5.0	mg/kg Ts	35%	SPI 2011	a)
Alifater >C8-C10	< 3.0	mg/kg Ts	35%	SPI 2011	a)
Alifater >C10-C12	< 5.0	mg/kg Ts	30%	SPI 2011	a)
Alifater >C12-C16	< 5.0	mg/kg Ts	30%	SPI 2011	a)
Summa Alifater >C5-C16	< 9.0	mg/kg Ts		Beräknad från analyserad halt	a)
Alifater >C16-C35	< 10	mg/kg Ts	30%	SPI 2011	a)
Aromater >C8-C10	< 4.0	mg/kg Ts	40%	SPI 2011	a)
Aromater >C10-C16	< 0.90	mg/kg Ts	35%	SPI 2011	a)
Metylkysener/Metylbenso(a)antracener	< 0.50	mg/kg Ts	30%	SIS: TK 535 N 012	a)
Metylpyrener/Metylfluorantener	< 0.50	mg/kg Ts	35%	SIS: TK 535 N 012	a)
Summa Aromater >C16-C35	< 0.50	mg/kg Ts	25%	SIS: TK 535 N 012	a)

Förklaringar

** Informationen har lämnats av kund. Eurofins ansvarar inte för information som tillhandahållits av kund eller i de fall denna information kan ha inverkan på analysresultatet.

Laboratoriet/laboratorierna är ackrediterade av respektive lands ackrediteringsorgan. Ej ackrediterade analyser är markerade med *

AR-003v63

Mätosäkerheten, om inget annat anges, redovisas som utvidgad mätosäkerhet med täckningsfaktor 2. Mätosäkerheten kan anges som avvikelser i % (+/-) av redovisad halt eller i absoluta tal (+/-) av redovisad halt. Angiven mätosäkerhet visas i samma enhet som resultatet om inget annat anges. Undantag relaterat till analyser utförda utanför Sverige kan förekomma. Ytterligare upplysningar samt mätosäkerhet och detektionsnivåer för mikrobiologiska analyser lämnas på begäran.

Sida 1 av 3

Denna rapport får endast återges i sin helhet, om inte utförande laboratorium i förväg skriftligen godkänt annat. Resultaten relaterar endast till det insända provet såsom de har mottagits.

Som mottagare av den här rapporten finns du i Eurofins kundregister. Vi värnar om dina personuppgifter. För att se hur, ta del av vår integritetspolicy på <https://www.eurofins.se/om-oss/integritetspolicy/>

Oljetyp < C10	Utgår				a)*
Oljetyp > C10	Utgår				a)*
Benso(a)antracen	< 0.030	mg/kg Ts	30%	SS-ISO 18287:2008, mod	a)
Krysen	< 0.030	mg/kg Ts	35%	SS-ISO 18287:2008, mod	a)
Benso(b,k)fluoranten	< 0.030	mg/kg Ts	40%	SS-ISO 18287:2008, mod	a)
Benso(a)pyren	< 0.030	mg/kg Ts	35%	SS-ISO 18287:2008, mod	a)
Indeno(1,2,3-cd)pyren	< 0.030	mg/kg Ts	35%	SS-ISO 18287:2008, mod	a)
Dibenso(a,h)antracen	< 0.030	mg/kg Ts	30%	SS-ISO 18287:2008, mod	a)
Naftalen	< 0.030	mg/kg Ts	30%	SS-ISO 18287:2008, mod	a)
Acenaftylen	< 0.030	mg/kg Ts	50%	SS-ISO 18287:2008, mod	a)
Acenaften	< 0.030	mg/kg Ts	40%	SS-ISO 18287:2008, mod	a)
Fluoren	< 0.030	mg/kg Ts	35%	SS-ISO 18287:2008, mod	a)
Fenantren	< 0.030	mg/kg Ts	30%	SS-ISO 18287:2008, mod	a)
Antracen	< 0.030	mg/kg Ts	30%	SS-ISO 18287:2008, mod	a)
Fluoranten	< 0.030	mg/kg Ts	30%	SS-ISO 18287:2008, mod	a)
Pyren	< 0.030	mg/kg Ts	25%	SS-ISO 18287:2008, mod	a)
Benso(g,h,i)perylen	< 0.030	mg/kg Ts	40%	SS-ISO 18287:2008, mod	a)
Summa PAH med låg molekylvikt	< 0.045	mg/kg Ts		Beräknad från analyserad halt	a)
Summa PAH med medelhög molekylvikt	< 0.075	mg/kg Ts		Beräknad från analyserad halt	a)
Summa PAH med hög molekylvikt	< 0.11	mg/kg Ts		Beräknad från analyserad halt	a)
Summa cancerogena PAH	< 0.090	mg/kg Ts		Beräknad från analyserad halt	a)
Summa övriga PAH	< 0.14	mg/kg Ts		Beräknad från analyserad halt	a)
Summa totala PAH16	< 0.23	mg/kg Ts		Beräknad från analyserad halt	a)
Arsenik As	2.9	mg/kg Ts	25%	SS 28311:2017mod/SS-EN ISO 11885:2009	a)
Barium Ba	40	mg/kg Ts	25%	SS 28311:2017mod/SS-EN ISO 11885:2009	a)
Bly Pb	6.0	mg/kg Ts	25%	SS 28311:2017mod/SS-EN ISO 11885:2009	a)
Kadmium Cd	< 0.20	mg/kg Ts	25%	SS 28311:2017mod/SS-EN ISO 11885:2009	a)
Kobolt Co	6.4	mg/kg Ts	30%	SS 28311:2017mod/SS-EN ISO 11885:2009	a)

Förklaringar

** Informationen har lämnats av kund. Eurofins ansvarar inte för information som tillhandahållits av kund eller i de fall denna information kan ha inverkan på analysresultatet.

Laboratoriet/laboratorierna är ackrediterade av respektive lands ackrediteringsorgan. Ej ackrediterade analyser är markerade med *

AR-003v63

Mätosäkerheten, om inget annat anges, redovisas som utvidgad mätosäkerhet med täckningsfaktor 2. Mätosäkerheten kan anges som avvikelser i % (+/-) av redovisad halt eller i absoluta tal (+/-) av redovisad halt. Angiven mätosäkerhet visas i samma enhet som resultatet om inget annat anges. Undantag relaterat till analyser utförda utanför Sverige kan förekomma. Ytterligare upplysningar samt mätosäkerhet och detektionsnivåer för mikrobiologiska analyser lämnas på begäran.

Sida 2 av 3

Denna rapport får endast återges i sin helhet, om inte utförande laboratorium i förväg skriftligen godkänt annat. Resultaten relaterar endast till det insända provet såsom de har mottagits.

Som mottagare av den här rapporten finns du i Eurofins kundregister. Vi värnar om dina personuppgifter. För att se hur, ta del av vår integritetspolicy på <https://www.eurofins.se/om-oss/integritetspolicy/>

Koppar Cu	17	mg/kg Ts	25%	SS 28311:2017mod/SS-EN ISO 11885:2009	a)
Krom Cr	28	mg/kg Ts	25%	SS 28311:2017mod/SS-EN ISO 11885:2009	a)
Kvicksilver Hg	< 0.010	mg/kg Ts	35%	SS 28311:2017mod/SS-EN ISO 17852:2008mod	a)
Nickel Ni	14	mg/kg Ts	25%	SS 28311:2017mod/SS-EN ISO 11885:2009	a)
Vanadin V	34	mg/kg Ts	25%	SS 28311:2017mod/SS-EN ISO 11885:2009	a)
Zink Zn	38	mg/kg Ts	25%	SS 28311:2017mod/SS-EN ISO 11885:2009	a)

Utförande laboratorium/underleverantör:

a) Eurofins Environment Testing Sweden AB, SWEDEN, ISO/IEC 17025:2017 SWEDAC 1125

Kopia till:

marc.gath (marc.gath@sweco.se)

Paola Rydell, Rapportansvarig

Denna rapport är elektroniskt validerad och signerad.

Förklaringar

** Informationen har lämnats av kund. Eurofins ansvarar inte för information som tillhandahållits av kund eller i de fall denna information kan ha inverkan på analysresultatet.

Laboratoriet/laboratorierna är ackrediterade av respektive lands ackrediteringsorgan. Ej ackrediterade analyser är markerade med *

Mätosäkerheten, om inget annat anges, redovisas som utvidgad mätosäkerhet med täckningsfaktor 2. Mätosäkerheten kan anges som avvikelser i % (+/-) av redovisad halt eller i absoluta tal (+/-) av redovisad halt. Angiven mätosäkerhet visas i samma enhet som resultatet om inget annat anges. Undantag relaterat till analyser utförda utanför Sverige kan förekomma. Ytterligare upplysningar samt mätosäkerhet och detektionsnivåer för mikrobiologiska analyser lämnas på begäran.

AR-003v63

Sida 3 av 3

Denna rapport får endast återges i sin helhet, om inte utförande laboratorium i förväg skriftligen godkänt annat. Resultaten relaterar endast till det insända provet såsom de har mottagits.

Som mottagare av den här rapporten finns du i Eurofins kundregister. Vi värnar om dina personuppgifter. För att se hur, ta del av vår integritetspolicy på <https://www.eurofins.se/om-oss/integritetspolicy/>

Sweco Sverige AB
 Lisa Duvekot
 Box 34044
 100 26 STOCKHOLM

AR-24-SL-043446-01
EUSELI2-01261738

Kundnummer: SL1107440

 Uppdragsmärkn.
 30069724

Analysrapport

Provnummer:	177-2024-03061004	Djup (m)**	1,0-1,7
Provbeskrivning:		Provtagningsdatum**	2024-03-04
Matris:	Jord	Provtagare**	Lisa Duvekot
Provet ankom:	2024-03-06		
Utskriftsdatum:	2024-03-12		
Analyserna påbörjades:	2024-03-06		
Provmärkning:	24S08_1,0-1,7		
Provtagningsplats:	SÄBO Gröndal		

Analys	Resultat	Enhet	Mäto.	Metod/ref	
Torrsubstans	83.2	%	10%	SS-EN 12880:2000 mod.	a)
Glödförlust	2.5	% Ts	20%	SS-EN 12879:2000	a)
TOC beräknat	1.4	% Ts		Beräknad från analyserad halt	a)
Bensen	< 0.0035	mg/kg Ts	30%	EPA 5021, Intern metod	a)
Toluen	< 0.10	mg/kg Ts	35%	EPA 5021, Intern metod	a)
Etylbensen	< 0.10	mg/kg Ts	30%	EPA 5021, Intern metod	a)
m/p/o-Xylen	< 0.10	mg/kg Ts	35%	EPA 5021, Intern metod	a)
Summa TEX	< 0.20	mg/kg Ts	30%	Beräknad från analyserad halt	a)
Alifater >C5-C8	< 5.0	mg/kg Ts	35%	SPI 2011	a)
Alifater >C8-C10	< 3.0	mg/kg Ts	35%	SPI 2011	a)
Alifater >C10-C12	< 5.0	mg/kg Ts	30%	SPI 2011	a)
Alifater >C12-C16	< 5.0	mg/kg Ts	30%	SPI 2011	a)
Summa Alifater >C5-C16	< 9.0	mg/kg Ts		Beräknad från analyserad halt	a)
Alifater >C16-C35	< 10	mg/kg Ts	30%	SPI 2011	a)
Aromater >C8-C10	< 4.0	mg/kg Ts	40%	SPI 2011	a)
Aromater >C10-C16	< 0.90	mg/kg Ts	35%	SPI 2011	a)

Förklaringar

** Informationen har lämnats av kund. Eurofins ansvarar inte för information som tillhandahållits av kund eller i de fall denna information kan ha inverkan på analysresultatet.

Laboratoriet/laboratorierna är ackrediterade av respektive lands ackrediteringsorgan. Ej ackrediterade analyser är markerade med *

Mätosäkerheten, om inget annat anges, redovisas som utvidgad mätosäkerhet med täckningsfaktor 2. Mätosäkerheten kan anges som avvikelser i % (+/-) av redovisad halt eller i absoluta tal (+/-) av redovisad halt. Angiven mätosäkerhet visas i samma enhet som resultatet om inget annat anges. Undantag relaterat till analyser utförda utanför Sverige kan förekomma. Ytterligare upplysningar samt mätosäkerhet och detektionsnivåer för mikrobiologiska analyser lämnas på begäran.

AR-003v63

Sida 1 av 3

Denna rapport får endast återges i sin helhet, om inte utförande laboratorium i förväg skriftligen godkänt annat. Resultaten relaterar endast till det insända provet såsom de har mottagits.

Som mottagare av den här rapporten finns du i Eurofins kundregister. Vi värnar om dina personuppgifter. För att se hur, ta del av vår integritetspolicy på <https://www.eurofins.se/om-oss/integritetspolicy/>

Metylkryserer/Metylbenso(a)antracener	< 0.50	mg/kg Ts	30%	SIS: TK 535 N 012	a)
Metylpyrener/Metylfluorantener	< 0.50	mg/kg Ts	35%	SIS: TK 535 N 012	a)
Summa Aromater >C16-C35	< 0.50	mg/kg Ts	25%	SIS: TK 535 N 012	a)
Oljetyp < C10	Utgår				a)*
Oljetyp > C10	Utgår				a)*
Benso(a)antracen	< 0.030	mg/kg Ts	30%	SS-ISO 18287:2008, mod	a)
Krysen	< 0.030	mg/kg Ts	35%	SS-ISO 18287:2008, mod	a)
Benso(b,k)fluoranten	< 0.030	mg/kg Ts	40%	SS-ISO 18287:2008, mod	a)
Benso(a)pyren	< 0.030	mg/kg Ts	35%	SS-ISO 18287:2008, mod	a)
Indeno(1,2,3-cd)pyren	< 0.030	mg/kg Ts	35%	SS-ISO 18287:2008, mod	a)
Dibenso(a,h)antracen	< 0.030	mg/kg Ts	30%	SS-ISO 18287:2008, mod	a)
Naftalen	< 0.030	mg/kg Ts	30%	SS-ISO 18287:2008, mod	a)
Acenaftylen	< 0.030	mg/kg Ts	50%	SS-ISO 18287:2008, mod	a)
Acenaften	< 0.030	mg/kg Ts	40%	SS-ISO 18287:2008, mod	a)
Fluoren	< 0.030	mg/kg Ts	35%	SS-ISO 18287:2008, mod	a)
Fenantren	< 0.030	mg/kg Ts	30%	SS-ISO 18287:2008, mod	a)
Antracen	< 0.030	mg/kg Ts	30%	SS-ISO 18287:2008, mod	a)
Fluoranten	< 0.030	mg/kg Ts	30%	SS-ISO 18287:2008, mod	a)
Pyren	< 0.030	mg/kg Ts	25%	SS-ISO 18287:2008, mod	a)
Benso(g,h,i)perylene	< 0.030	mg/kg Ts	40%	SS-ISO 18287:2008, mod	a)
Summa PAH med låg molekylvikt	< 0.045	mg/kg Ts		Beräknad från analyserad halt	a)
Summa PAH med medelhög molekylvikt	< 0.075	mg/kg Ts		Beräknad från analyserad halt	a)
Summa PAH med hög molekylvikt	< 0.11	mg/kg Ts		Beräknad från analyserad halt	a)
Summa cancerogena PAH	< 0.090	mg/kg Ts		Beräknad från analyserad halt	a)
Summa övriga PAH	< 0.14	mg/kg Ts		Beräknad från analyserad halt	a)
Summa totala PAH16	< 0.23	mg/kg Ts		Beräknad från analyserad halt	a)
Arsenik As	2.9	mg/kg Ts	25%	SS 28311:2017mod/SS-EN ISO 11885:2009	a)
Barium Ba	50	mg/kg Ts	25%	SS 28311:2017mod/SS-EN ISO 11885:2009	a)
Bly Pb	12	mg/kg Ts	25%	SS 28311:2017mod/SS-EN ISO 11885:2009	a)
Kadmium Cd	0.22	mg/kg Ts	25%	SS 28311:2017mod/SS-EN ISO 11885:2009	a)

Förklaringar

** Informationen har lämnats av kund. Eurofins ansvarar inte för information som tillhandahållits av kund eller i de fall denna information kan ha inverkan på analysresultatet.

Laboratoriet/laboratorierna är ackrediterade av respektive lands ackrediteringsorgan. Ej ackrediterade analyser är markerade med *

AR-003v63

Mätosäkerheten, om inget annat anges, redovisas som utvidgad mätosäkerhet med täckningsfaktor 2. Mätosäkerheten kan anges som avvikelser i % (+/-) av redovisad halt eller i absoluta tal (+/-) av redovisad halt. Angiven mätosäkerhet visas i samma enhet som resultatet om inget annat anges. Undantag relaterat till analyser utförda utanför Sverige kan förekomma. Ytterligare upplysningar samt mätosäkerhet och detektionsnivåer för mikrobiologiska analyser lämnas på begäran.

Sida 2 av 3

Denna rapport får endast återges i sin helhet, om inte utförande laboratorium i förväg skriftligen godkänt annat. Resultaten relaterar endast till det insända provet såsom de har mottagits.

Som mottagare av den här rapporten finns du i Eurofins kundregister. Vi värnar om dina personuppgifter. För att se hur, ta del av vår integritetspolicy på <https://www.eurofins.se/om-oss/integritetspolicy/>

Kobolt Co	10	mg/kg Ts	30%	SS 28311:2017mod/SS-EN ISO 11885:2009	a)
Koppar Cu	18	mg/kg Ts	25%	SS 28311:2017mod/SS-EN ISO 11885:2009	a)
Krom Cr	27	mg/kg Ts	25%	SS 28311:2017mod/SS-EN ISO 11885:2009	a)
Kvicksilver Hg	0.023	mg/kg Ts	35%	SS 28311:2017mod/SS-EN ISO 17852:2008mod	a)
Nickel Ni	18	mg/kg Ts	25%	SS 28311:2017mod/SS-EN ISO 11885:2009	a)
Vanadin V	34	mg/kg Ts	25%	SS 28311:2017mod/SS-EN ISO 11885:2009	a)
Zink Zn	81	mg/kg Ts	25%	SS 28311:2017mod/SS-EN ISO 11885:2009	a)

Utförande laboratorium/underleverantör:

a) Eurofins Environment Testing Sweden AB, SWEDEN, ISO/IEC 17025:2017 SWEDAC 1125

Kopia till:

marc.gath (marc.gath@sweco.se)

Paola Rydell, Rapportansvarig

Denna rapport är elektroniskt validerad och signerad.

Förklaringar

** Informationen har lämnats av kund. Eurofins ansvarar inte för information som tillhandahållits av kund eller i de fall denna information kan ha inverkan på analysresultatet.

Laboratoriet/laboratorierna är ackrediterade av respektive lands ackrediteringsorgan. Ej ackrediterade analyser är markerade med *

Mätosäkerheten, om inget annat anges, redovisas som utvidgad mätosäkerhet med täckningsfaktor 2. Mätosäkerheten kan anges som avvikelser i % (+/-) av redovisad halt eller i absoluta tal (+/-) av redovisad halt. Angiven mätosäkerhet visas i samma enhet som resultatet om inget annat anges. Undantag relaterat till analyser utförda utanför Sverige kan förekomma. Ytterligare upplysningar samt mätosäkerhet och detektionsnivåer för mikrobiologiska analyser lämnas på begäran.

AR-003v63

Sida 3 av 3

Denna rapport får endast återges i sin helhet, om inte utförande laboratorium i förväg skriftligen godkänt annat. Resultaten relaterar endast till det insända provet såsom de har mottagits.

Som mottagare av den här rapporten finns du i Eurofins kundregister. Vi värnar om dina personuppgifter. För att se hur, ta del av vår integritetspolicy på <https://www.eurofins.se/om-oss/integritetspolicy/>

Sweco Sverige AB
 Lisa Duvekot
 Box 34044
 100 26 STOCKHOLM

AR-24-SL-042503-01
EUSELI2-01261744

Kundnummer: SL1107440

 Uppdragsmärkn.
 30069724

Analysrapport

Provnummer:	177-2024-03061024	Djup (m)**	0,0-0,03
Provbeskrivning:		Provtagningsdatum**	2024-03-04
Matris:	Asfalt	Provtagare**	Lisa Duvekot
Provet ankom:	2024-03-06		
Utskriftsdatum:	2024-03-11		
Analyserna påbörjades:	2024-03-06		
Provmärkning:	24S_asfalt		
Provtagningsplats:	SÄBO Gröndal		

Analys	Resultat	Enhet	Mäto.	Metod/ref	
Provberedning krossning, malning	1.0			SS-EN 15002:2015-07	a)
Torrsubstans	96.6	%	10%	SS-EN 12880:2000 mod.	b)
Benso(a)antracen	< 0.26	mg/kg Ts	30%	SS-ISO 18287:2008, mod	b)
Krysen	< 0.26	mg/kg Ts	35%	SS-ISO 18287:2008, mod	b)
Benso(b,k)fluoranten	0.38	mg/kg Ts	40%	SS-ISO 18287:2008, mod	b)
Benso(a)pyren	< 0.26	mg/kg Ts	35%	SS-ISO 18287:2008, mod	b)
Indeno(1,2,3-cd)pyren	< 0.26	mg/kg Ts	35%	SS-ISO 18287:2008, mod	b)
Dibenso(a,h)antracen	< 0.26	mg/kg Ts	30%	SS-ISO 18287:2008, mod	b)
Naftalen	< 0.26	mg/kg Ts	30%	SS-ISO 18287:2008, mod	b)
Acenaftylen	< 0.26	mg/kg Ts	50%	SS-ISO 18287:2008, mod	b)
Acenaften	< 0.26	mg/kg Ts	40%	SS-ISO 18287:2008, mod	b)
Fluoren	< 0.26	mg/kg Ts	35%	SS-ISO 18287:2008, mod	b)
Fenantren	< 0.26	mg/kg Ts	30%	SS-ISO 18287:2008, mod	b)
Antracen	< 0.26	mg/kg Ts	30%	SS-ISO 18287:2008, mod	b)
Fluoranten	< 0.26	mg/kg Ts	30%	SS-ISO 18287:2008, mod	b)
Pyren	0.56	mg/kg Ts	25%	SS-ISO 18287:2008, mod	b)
Benso(g,h,i)perylen	< 0.26	mg/kg Ts	40%	SS-ISO 18287:2008, mod	b)
Summa PAH med låg molekylvikt	< 0.39	mg/kg Ts		Beräknad från analyserad halt	b)

Förklaringar

** Informationen har lämnats av kund. Eurofins ansvarar inte för information som tillhandahållits av kund eller i de fall denna information kan ha inverkan på analysresultatet.

Laboratoriet/laboratorierna är ackrediterade av respektive lands ackrediteringsorgan. Ej ackrediterade analyser är markerade med *

Mätosäkerheten, om inget annat anges, redovisas som utvidgad mätosäkerhet med täckningsfaktor 2. Mätosäkerheten kan anges som avvikelser i % (+/-) av redovisad halt eller i absoluta tal (+/-) av redovisad halt. Angiven mätosäkerhet visas i samma enhet som resultatet om inget annat anges. Undantag relaterat till analyser utförda utanför Sverige kan förekomma. Ytterligare upplysningar samt mätosäkerhet och detektionsnivåer för mikrobiologiska analyser lämnas på begäran.

AR-003v63

Sida 1 av 2

Denna rapport får endast återges i sin helhet, om inte utförande laboratorium i förväg skriftligen godkänt annat. Resultaten relaterar endast till det insända provet såsom de har mottagits.

Som mottagare av den här rapporten finns du i Eurofins kundregister. Vi värnar om dina personuppgifter. För att se hur, ta del av vår integritetspolicy på <https://www.eurofins.se/om-oss/integritetspolicy/>

Summa PAH med medelhög molekylvikt	1.1	mg/kg Ts	Beräknad från analyserad halt	b)
Summa PAH med hög molekylvikt	1.2	mg/kg Ts	Beräknad från analyserad halt	b)
Summa cancerogena PAH	1.0	mg/kg Ts	Beräknad från analyserad halt	b)
Summa övriga PAH	1.6	mg/kg Ts	Beräknad från analyserad halt	b)
Summa totala PAH16	2.6	mg/kg Ts	Beräknad från analyserad halt	b)
Kemisk kommentar Höjd rapporteringsgräns för PAH pga svår provmatris.				

Utförande laboratorium/underleverantör:

- a) Eurofins Biofuel & Energy Testing Sweden AB, SWEDEN, ISO/IEC 17025:2017 SWEDAC 1820
b) Eurofins Environment Testing Sweden AB, SWEDEN, ISO/IEC 17025:2017 SWEDAC 1125

Kopia till:

marc.gath (marc.gath@sweco.se)

Paola Rydell, Rapportansvarig

Denna rapport är elektroniskt signerad.

Förklaringar

** Informationen har lämnats av kund. Eurofins ansvarar inte för information som tillhandahållits av kund eller i de fall denna information kan ha inverkan på analysresultatet.

Laboratoriet/laboratorierna är ackrediterade av respektive lands ackrediteringsorgan. Ej ackrediterade analyser är markerade med *

Mätosäkerheten, om inget annat anges, redovisas som utvidgad mätosäkerhet med täckningsfaktor 2. Mätosäkerheten kan anges som avvikelser i % (+/-) av redovisad halt eller i absoluta tal (+/-) av redovisad halt. Angiven mätosäkerhet visas i samma enhet som resultatet om inget annat anges. Undantag relaterat till analyser utförda utanför Sverige kan förekomma. Ytterligare upplysningar samt mätosäkerhet och detektionsnivåer för mikrobiologiska analyser lämnas på begäran.

AR-003v63

Sida 2 av 2

Denna rapport får endast återges i sin helhet, om inte utförande laboratorium i förväg skriftligen godkänt annat. Resultaten relaterar endast till det insända provet såsom de har mottagits.

Som mottagare av den här rapporten finns du i Eurofins kundregister. Vi värnar om dina personuppgifter. För att se hur, ta del av vår integritetspolicy på <https://www.eurofins.se/om-oss/integritetspolicy/>